

BOUCHE À CLÉ STANDARD

DESCRIPTION :

BOUCHE A CLÉ VERROUILLABLE
VERROUILLAGE PAR ROTATION 1/4 DE TOUR
FONTE A GRAPHITE SPHEROIDAL

REVÊTEMENT :

PEINTURE NOIRE

CERTIFICATION :

HORS REFERENTIEL EN124

LIEU D'INSTALLATION :

CHAUSSÉES ET TROTTOIRS

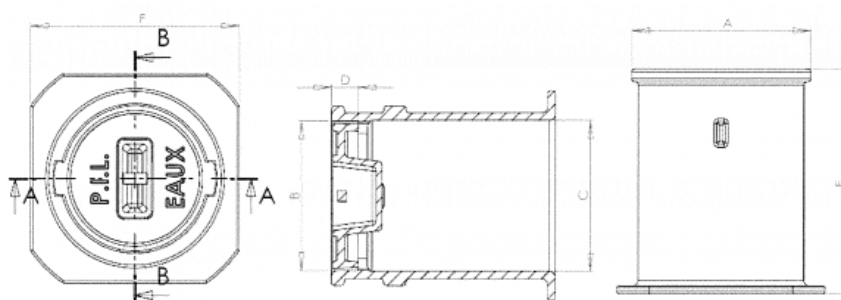
OPTIONS :

DISPONIBLE EN VERSION TÊTE CARRÉE, HEXAGONALE OU RONDE
MARQUAGE ET DIMENSIONS SPECIFIQUES SUR DEMANDE

LIVRABLE AVEC CHAINETTE SUR DEMANDE



mise à jour 30 octobre 2014



Référence	Dimension A	Dimension B	Dimension C	Dimension D	Dimension E	Dimension F	Poids	Forme
BACC35	120 mm	100 mm	100 mm	17.50 mm	150 mm	140 mm	3.6 kg	tête carrée
BACH35	120 mm	100 mm	100 mm	17.50 mm	150 mm	140 mm	3.6 kg	tête hexagonale
BACLX35	120 mm	100 mm	100 mm	17.50 mm	150 mm	140 mm	3.6 kg	tête ronde

Les dessins, photos, croquis et valeurs sont données à titre indicatif et peuvent être modifiés sans préavis.