

Têtes de ponts à démoulage immédiat

LES DOMAINES D'UTILISATION

- Pour le raccordement des canalisations : Ø 300 à 1200
- Permet de maintenir les matériaux de remblai et d'éviter leur effondrement

LES PLUS PRODUITS

- Gamme disponible pour tout type de canalisations de diamètres nominaux de Ø 300 à 1200
- Branchement de la canalisation parfaitement circulaire
- Tête de pont disponible en plusieurs hauteurs H 75 à 180 cm

LES BÉNÉFICES CLIENTS

Maître d'œuvre

- Gamme complète

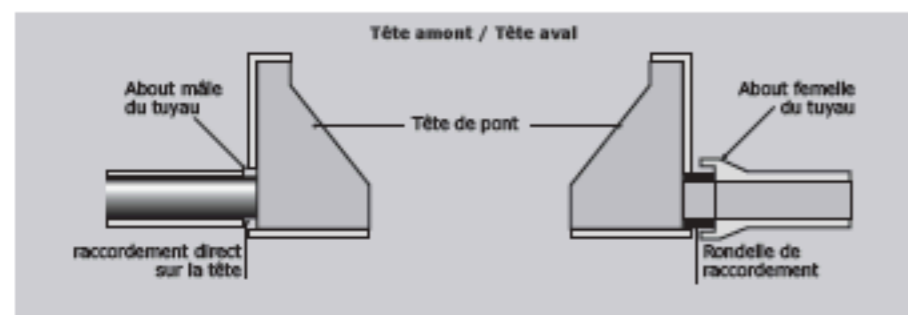
Entreprise / Négoce TP

- Large choix de hauteurs et de diamètres
- Mise en œuvre simplifiée

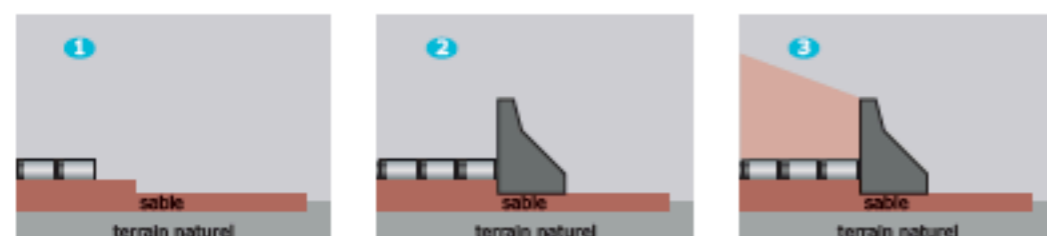
LA MANUTENTION

- Trous ou ancrs de manutention

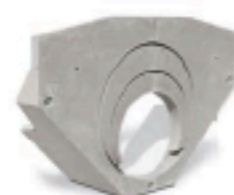
LES CONDITIONS DE POSE



Terrassement et stabilisation du fond de fouille. Réalisation du lit de pose. Mise en place de la tête de pont. Remblayage et compactage.

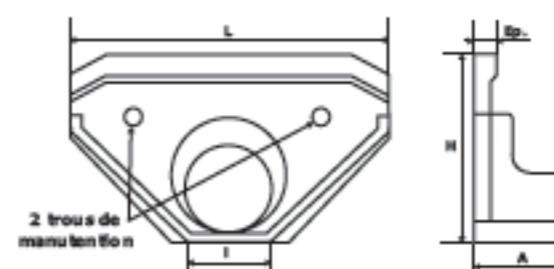


1. Terrassement et stabilisation du fond de fouille. Réalisation du lit de pose. 2. Mise en place de la tête de pont. Raccordement à la canalisation. 3. Remblayage et compactage.

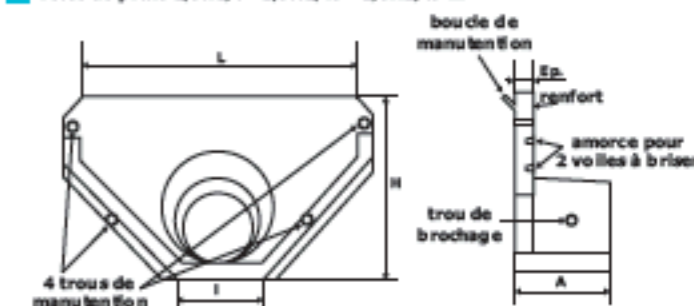


Têtes de ponts à démoulage immédiat

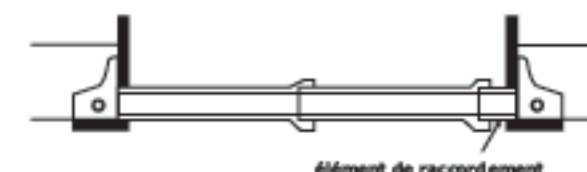
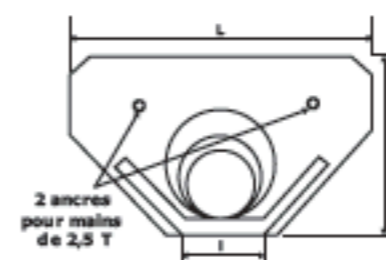
1 Tête de pont 0,75x1,2 m



2 Têtes de ponts 1,0x1,4 - 1,3x2,49 - 1,6x2,49 m



3 Tête de pont 1,8x4 m



Caractéristiques dimensionnelles

| Désignation H x L (cm) | I (cm) | A (cm) | Épaisseur (cm) | Tuyaux possibles ø en mm | Poids unitaire (kg) | Manutention | Schémas |
|------------------------|--------|--------|----------------|--------------------------|---------------------|----------------------------|---------|
| 75x120 | 35 | 40 | 8 | 300-400 | 120 | 2 trous | 1 |
| 100x140 | 40 | 47 | 7 | 300-400-500 | 312 | 2 trous | 2 |
| 130x249 | 64 | 80 | 8 | 400-500-600-800 | 785 | 2 ancrs de 2,5 T | |
| 160x249 | 64 | 80 | 8 | 400-500-600-800-1000 | 930 | 2 ancrs de 2,5 T | |
| 180x400 | 100 | 95 | 15 | 1200 | 1825 | 3 ancrs de 2,5 T + 2 trous | 3 |

Les caractéristiques techniques sont données à titre indicatif et peuvent varier en fonction du site de production.