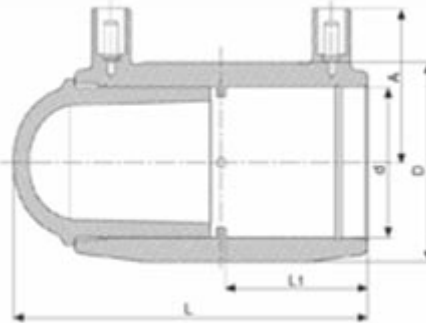




## Bouchon de fin de ligne - 9120



### Domaines d'application

Raccords électrosoudables pour les systèmes de canalisations en polyéthylène (PE) dans le domaine de l'alimentation en eau destinée à la consommation humaine, y compris le transport des eaux brutes avant traitement, et leurs assemblages avec des composants en PE et d'autres matériaux destinés à être utilisés sous pression et à une température de service de 20 °C comme température de référence, pouvant atteindre un maximum de 40° (au delà de 20°C, appliquer un coefficient de détimbrage).

### Description

#### Matière

Corps : Polyéthylène noir PE 100

#### Références nominatives

Conformes aux normes NF EN 12201, NF EN 1555, NF T 54-969, AS/NZS 4129, WIS 4-32-14 et WIS 4-32-15

#### Certificats de conformité

ACS

#### Mise en œuvre

Fiche d'installation

#### Tableau des dimensions

Référence	d	A	D	L	L1	Poids (kg)	PN à 20°C
49124020	20	35	36	84	37	0,049	16
49124025	25	38	36	92	40	0,038	16
49424032	32	41	44	103	44	0,077	16
49424040	40	45	55	114	48	0,128	16
49424050	50	50	68	121	49	0,2	16
49424063	63	57	82	142	57	0,331	16
49124075	75	63	98	156	62	0,496	16
49124090	90	69	117	183	73	0,825	16



## Bouchon de fin de ligne - 9120

---

Référence	d	A	D	L	L1	Poids (kg)	PN à 20°C
49124110	110	79	140	206	80	1,25	16
49124125	125	87	157	222	85	1,68	16
49124140	140	94	176	237	89	2,15	16
49124160	160	104	200	261	97	2,98	16
49124180	180	114	224	283	104	4,1	16
49124200	200	126	249	289	110	5,26	16
49124225	225	140	280	318	118	7,26	16
49124250	250	155	310	344	120	9,44	16
49124280	280	166	339	396	136	11,12	16
49124315	315	184	381	405	140	14,93	16