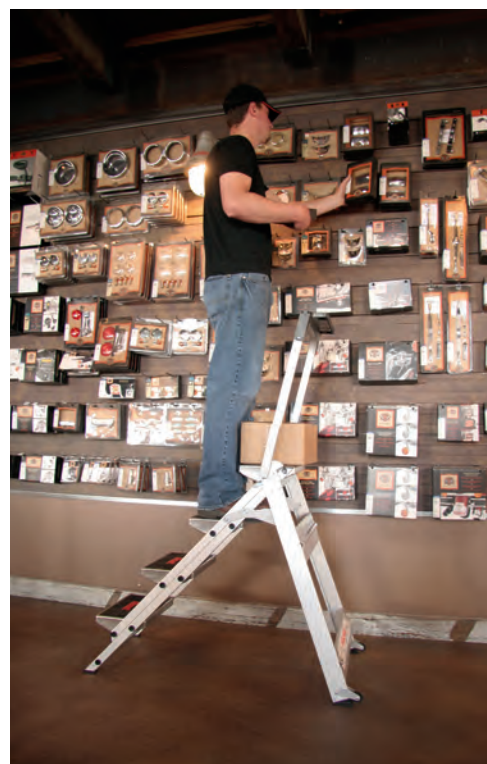


Ces marche-pieds à faible encombrement sont pratiques à transporter et faciles à ranger. Ils ne font que 13 cm de profondeur une fois repliés.

**Positions sans garde-corps**



**Manipulation simple, sûre et rapide**



**Pour ouvrir**

Ouvrez le Safety Step en inclinant l'échelon supérieur en ayant pris soin de bien abaisser le garde-corps.



**Pour fermer**

Fermez le Safety Step en inclinant l'échelon supérieur dans le sens opposé.



Position totalement fermée

Référence	Désignation	Hauteur fermée	Largeur	Profondeur	Poids
LIG-10210	Safety Step 2 Marches	75 cm	55,9 cm	12,7 cm	7 kg
LIG-10310	Safety Step 3 Marches	1,08 m	55,9 cm	12,7 cm	9,7 kg
LIG-10410	Safety Step 4 Marches	1,38 m	55,9 cm	12,7 cm	12,4 kg