

Entrevous coffrant pour poutrelles treillis

Knauf Treillis Therm Coffrant



Le produit : présentation

L'entrevous Knauf Treillis Therm Coffrant est spécialement destiné à réaliser un coffrage léger tout en réduisant les déperditions linéiques des planchers en béton armé à poutrelles Treillis de talon 40 ou 45 mm. Il est constitué d'un isolant Knauf Therm (PSE) Th36 découpé en forme de voute. L'âme polystyrène traite les ponts thermiques à la jonction mur extérieur - plancher intermédiaire. En vide sanitaire, il participe à la performance thermique du plancher.

Le produit : pour quoi faire ?

- Vide sanitaire (Knauf Treillis Therm Coffrant) et plancher intermédiaire (Knauf Treillis Therm Coffrant + plafond Knauf Métal KS13 + F47) des bâtiments d'habitation 1^{re} et 2^e famille
- Vide sanitaire non accessible des Établissement Recevant du Public

Dimensions :

Longueurs : 1035 ou 1235 mm selon usine.
Hauteurs coffrantes : 150 ou 110 mm - position inversée (autres sur demande)
Entraxes de pose : 600, 640 ou 700 mm

Performances thermiques :

$R_p = 0,80 \text{ m}^2 \cdot \text{K} / \text{W}$ - $\Psi_m = 0,35 \text{ W} / (\text{m} \cdot \text{K})$ en position inversée selon étude du CSTB n° 2008-022-BB/LS

Réaction au feu : M1 selon PV CSTB n°RA11-0027

Certificats CSTBat n°1277-218-045, 1278-131-045, 1279-025-045, 1280-143-045, 1281-142-045, 1282-132-045.

Ils visent la résistance mécanique des entrevous, la performance thermique du plancher et la compatibilité de formes avec les poutrelles

Marquage CE selon l'annexe ZA de la norme européenne NF EN 15037-4



LES PLUS KNAUF

- + Diminue la pénibilité. 10 tonnes de moins pour 100 m² de plancher
- + Il permet de réaliser toutes les suggestions architecturales des ouvrages
- + Deux entrevous en un, il est de hauteur coffrante 150 mm en position standard et 110 mm en position inversée
- + En plancher intermédiaire dans l'habitation, il assure le traitement des déperditions linéiques conformément aux exigences RT 2012 et l'isolation thermique au stade du gros œuvre
- + En plancher sur vide sanitaire ou garages, il est conforme à la réglementation incendie, permet une mise en œuvre simple, léger et sécuritaire et est un complément d'isolation thermique du plancher



LES PLUS WEB

www.knauf-batiment.fr

AAAA7Z
Lien Web

Téléchargez facilement tout ce dont vous avez besoin (fiche produit, fiche de mise en œuvre, descriptif type, schémas...) avec le lien web direct ou scannez ce code avec votre smartphone



SUITE PAGE SUIVANTE



Guide de choix entrevous



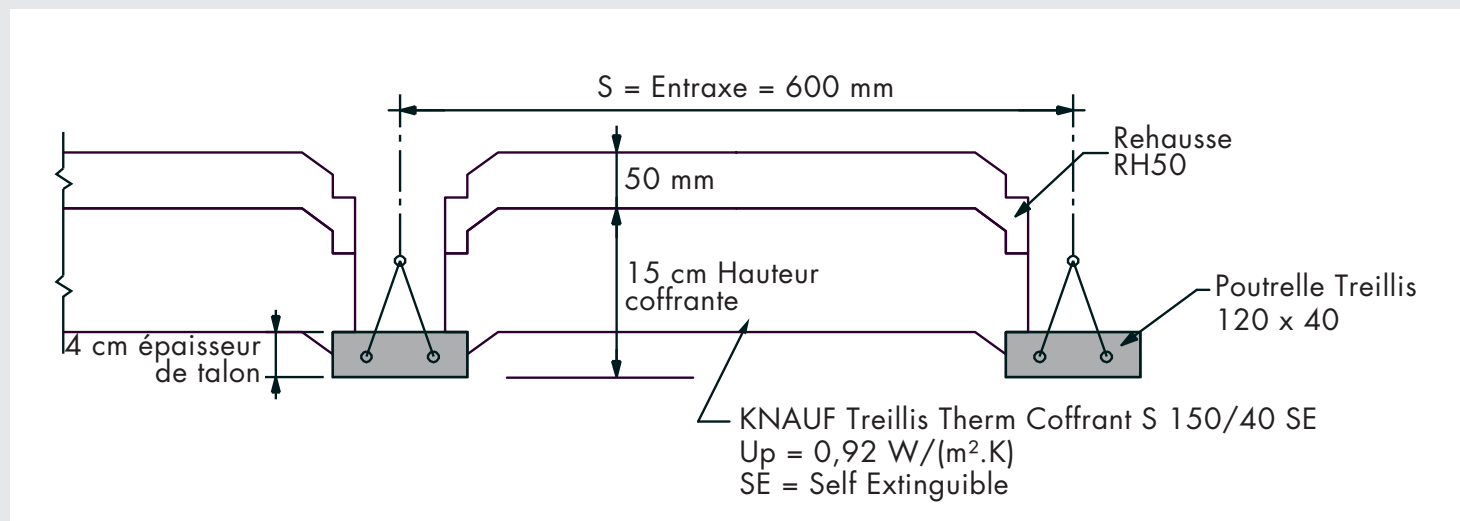
Principes de mise en œuvre

Entrevous coffrant pour poutrelles treillis
Knauf Treillis Therm Coffrant (suite)

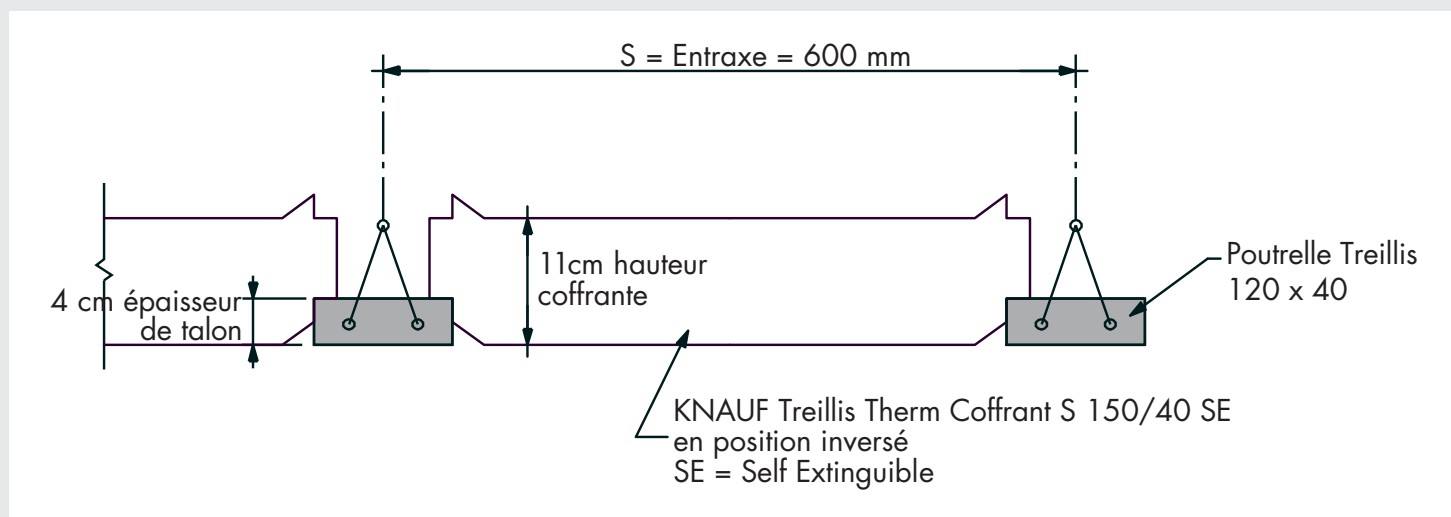
3

LES PLANCHERS

La gamme



Knauf Treillis Therm Coffrant S 150/40 + rehausse S 50



Knauf Treillis Therm Coffrant S 150/40 en position inversée

S	Entrevous entraxe Standard 600 mm
M	Entrevous entraxe Médium 640 mm
L	Entrevous entraxe Large 700 mm
150	Hauteur coffrante = 150 mm
/40	Compatible avec des Poutrelles Treillis 120/40
/45	ou 120/45
SE	Appellation commerciale Self Extinguible pour un produit ignifugé M1
RH 50	Rehausse de 50 mm entraxes S (Existe aussi en M et L)



Knauf Treillis Therm Coffrant S 150/40 SE



Knauf Treillis Therm Coffrant S 150/40 SE inversé



Knauf Treillis Therm Coffrant S 150/40 SE + Stop Therm

Hauteur coffrante ⁽¹⁾		
110 ou 150 mm		160 ou 200 mm
Poutrelle de talon 40 mm	Poutrelle de talon 45 mm	Poutrelle de talon 40 ou 45 mm
S 150/40 SE	S 150/45 SE	+ rehausse S 50 ⁽¹⁾
M 150/40 SE	M 150/45 SE	+ rehausse M 50 ⁽¹⁾
L 150/40 SE	L 150/45 SE	+ rehausse L 50 ⁽¹⁾

Longueur 1035 ou 1235 mm

(1) Autres épaisseurs de rehausses, nous consulter

Quantitatifs moyens au mètre linéaire en fonction des entraxes

Entraxes (en mm)	Quantité (en ml/m ² de plancher)
600	1,67
640	1,56
700	1,43



LES PLUS WEB

www.knauf-batiment.fr


Téléchargez facilement tout ce dont vous avez besoin (fiche produit, fiche de mise en œuvre, descriptif type, schémas...) avec le lien web direct ou scannez ce code avec votre smartphone



SUITE PAGE SUIVANTE

Entrevous coffrant pour poutrelles treillis Knauf Treillis Therm Coffrant (suite)

3

LES PLANCHERS

Entrevous

P

Performances thermiques et RT 2012

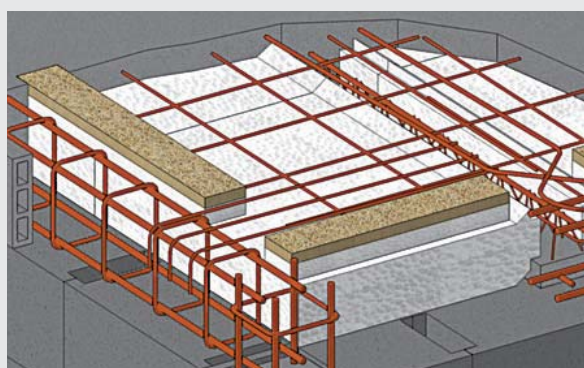
Ψ [W/(m.K)] - Les déperditions linéiques en planchers intermédiaires et vide sanitaire
(ponts thermiques moyens entre parois horizontales et verticales)

Exigences RT		Knauf Treillis Therm coffrant par hauteur coffrante					
		110 mm (position inversée)		150 mm		200 mm	
En planchers intermédiaires		Knauf Treillis Therm Coffrant seul	+ Stop Therm	Knauf Treillis Therm Coffrant seul	+ Stop Therm	+ rehausse 50	+ rehausse 50 + Stop Therm
Garde-fou RT 2012	0,60 ⁽¹⁾	~ 0,35 ⁽³⁾	~ 0,17 ⁽³⁾	~ 0,42 ⁽³⁾	~ 0,29 ⁽³⁾	~ 0,44 ⁽³⁾	~ 0,32 ⁽³⁾
En planchers sur vide sanitaire		Knauf Treillis Therm Coffrant + Isolant sous chape ($R \geq 1\text{m}^2\cdot\text{K}/\text{W}$)		Knauf Treillis Therm Coffrant + Isolant sous chape ($R \geq 1\text{m}^2\cdot\text{K}/\text{W}$)		+ rehausse 50 + Isolant sous chape ($R \geq 1\text{m}^2\cdot\text{K}/\text{W}$)	
Référence RT 2005	0,40 ⁽¹⁾	~ 0,17 ⁽²⁾		~ 0,18 ⁽²⁾		~ 0,19 ⁽²⁾	

(1) Maisons individuelles, logements collectifs, autres bâtiments.

(2) Valeurs Th-U de la RT 2012.

(3) Valeur moyenne d'après une étude CSTB n°2008-022-BB/LS



Knauf Treillis Therm Coffrant inversé + Stop Therm

R (m².K/W) - Les résistances thermiques des Treillis Therm Coffrant par entraxe (avec table de compression de 5 cm)

Entraxe (mm)	Poutrelle 120 x 40 et 120 x 45		
	600	640	700
Treillis Therm Coffrant	S	M	L
R _p	0,75	0,80	0,85

Performances feu

Conformité aux exigences réglementaires :

- Vide sanitaire des bâtiments d'habitation : pas d'exigence de réaction au feu pour les isolants placés en vide sanitaire selon le cahier du CSTB n° 3231.
- Vide sanitaire (non accessible) des ERP : exigences de réaction au feu M1 pour les matériaux d'isolation ; selon article CO13 du règlement de sécurité contre les risques d'incendie dans les ERP.
 - Réaction au feu M1 selon PV CSTB n° RA 11-0027.
- Plancher intermédiaire des bâtiments d'habitation (1^{re} et 2^e famille). Selon le guide de l'isolation thermique par l'intérieur des bâtiments d'habitation du point de vue des risques en cas d'incendie cahier du CSTB n° 3231, rôle d'écran de protection d'1/4 d'heure.
 - Mise en œuvre d'un plafond Knauf Métal constitué d'une plaque Knauf Standard KS 13 sur ossature F47 à entraxe de 500 mm selon attestation EFECTIS (ex CTICM) n° E-LAB 0790/08 du 26 février 2008.

Obtenir une performance thermique plus élevée

Les Solutions Duo
Knauf

Année après année, les exigences réglementaires en matière d'isolation thermique ne cessent de se renforcer avec pour objectif de réaliser toujours plus d'économies d'énergie. Avec les Solutions Duo de Knauf, améliorer les performances thermiques des bâtiments n'implique pas qu'une augmentation de l'épaisseur des isolants. Véritables alternatives techniques, elles s'inscrivent dans une démarche d'excellence aussi bien en terme d'isolation que d'encombrement et de gestion des coûts.

Système Duo en Knauf Treillis Therm Coffrant S, M et L⁽¹⁾ et isolant de sol, poutrelles d'entraxe \wedge 600, 640 et 700 mm

Isolants de sol	Knauf Thane Sol			K-FOAM® D			Knauf XTherm Sol Th30			Knauf Therm Sol NC Th35			Knauf Therm Chape Th38		
	S150	M150	L150	S150	M150	L150	S150	M150	L150	S150	M150	L150	S150	M150	L150
0,09							300	300	300						
0,10							260	260	260	300	300	300			
0,11							240	240	240	280	280	260	300	300	300
0,12							220	220	220	240	240	240	280	280	260
0,13							200	200	200	220	220	220	240	240	240
0,14							180	180	180	220	200	200		220	220
0,15										200			220		200
0,16							160	160	160	180	180	180	200	200	
0,17	103	103	103					140	140	160	160	160	180	180	180
0,18		94	94				140						180	180	160
0,19	94									140	140	140	160	160	
0,20			82				120	120	120						
0,21	82	82				100						120	140	140	140
0,22				100	100			101	101	120	120				
0,23	70	70	70		90	90	101						120	120	120
0,24				90				90	90						
0,25		62	62			80		90		100	100	100			
0,26	62		58	80	80				80			90			100
0,27	58	58					80	80		90	90		100	100	
0,28				70	70	70						80		90	90
0,29		50	50					70	70	80	80	76	90		
0,30	50						70			76	76				80
0,31					60	60					71	71		80	80
0,32				60			61	61		71					
0,33			40								64	64			70
0,34	40	40				50				64	61	61	70	70	
0,35					50			53		61					
0,36				50			53								60
0,37														60	
0,38									44			50	60		
0,39					40			44			50				
0,40				40			44			50		45			50

(1) Performance du système DUO en Treillis Therm Coffrant de hauteur coffrante 150 ≤ Performance du même système DUO + reh50

Épaisseur isolant sous chape (mm)

POUR BIEN CHOISIR VIS-À-VIS DE LA RT 2012 :

- 0,15** : Excellence Knauf, valeur recommandée - $U_{\text{paroi}} = 0,15 \text{ W}/(\text{m}^2.\text{K})$
- 0,19** : Performance Knauf - $U_{\text{paroi}} = 0,19 \text{ W}/(\text{m}^2.\text{K})$
- 0,23** : Fondamental Knauf - $U_{\text{paroi}} = 0,23 \text{ W}/(\text{m}^2.\text{K})$



LES PLUS WEB

DT798N
Lien Web

