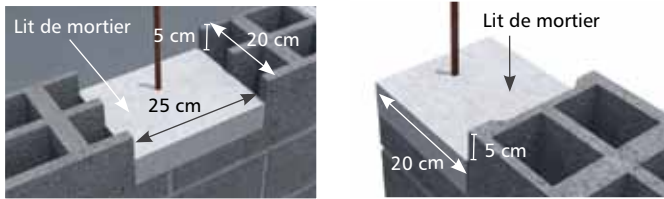


Mise en œuvre de la PM5 - Pose simple

1 Préparation des appuis



2 Mise en place des poutres

Appuis minimum 2,5 cm



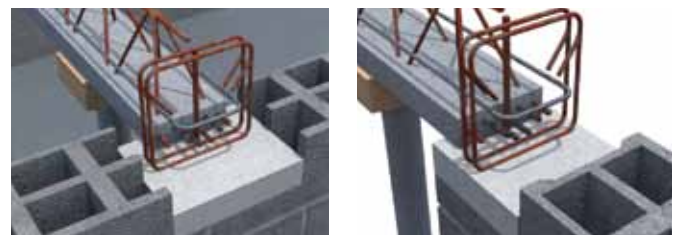
3 Mise en place des étais

- Disposer 1 étau à 25 cm de chaque appui
- Pour les PM5 < 3,5 m placer 1 étau au centre
 - Pour les PM5 ≥ 3,5 m, placer 2 étais au centre à équidistance



4 Mise en place des cadres et renforts d'ancrage

- Disposer 2 renforts d'ancrage (1 par about)
- L'utilisation du "Kit aciers PM5 - Pose simple" est conseillée



5 Mise en place du coffrage avec CoffraPM5

- Maintien des bouts de poutres
- Le coffrage doit être au minimum de 30 cm



Pour des poutrelles posées jumelées et pour les cas de trémiés, il faut disposer une boucle HA 6 aux abouts.

Étayer la poutrelle quand celle-ci appuie sur le coffrage.

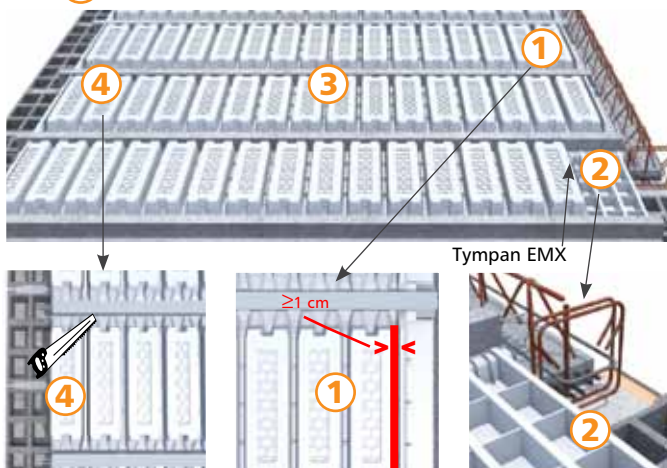
6 Mise en place et répartition des poutrelles



Disposer une lisse d'appui sous les poutrelles dans les cas de pose de poutrelles sans étais et de mise en œuvre de poutrelles ≥ 3 m.

7 Mise en œuvre des entrevous et tympans

- 1 Disposer les tympans EMX côté PM5
- 2 Les abouts de PM5 peuvent être coffrés à l'aide de l'EMX Modulo
- 3 Disposer les EMX le long de la travée
- 4 Ajuster les entrevous et le tympan côté mur



Respecter une distance de 1 cm entre l'extrémité du tympan et le treillis de la PM5.

8 Mise en place des armatures et coulage

- Chapeaux de rive*
- Chapeaux de continuité*
- Couture hourdis nervure*
- Armatures complémentaires du plancher à poutrelles*

* Voir le document de préconisation de pose

