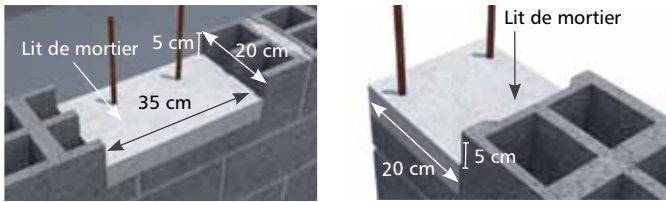


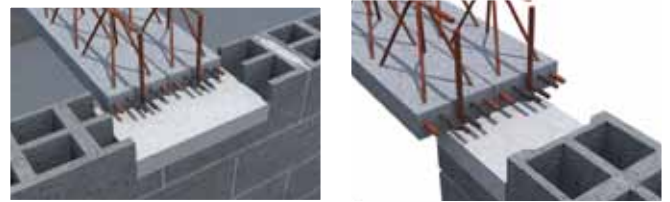
Mise en œuvre des poutres PM5 - Pose jumelée

1 Préparation des appuis



2 Mise en place des poutres

Appuis minimum 2,5 cm



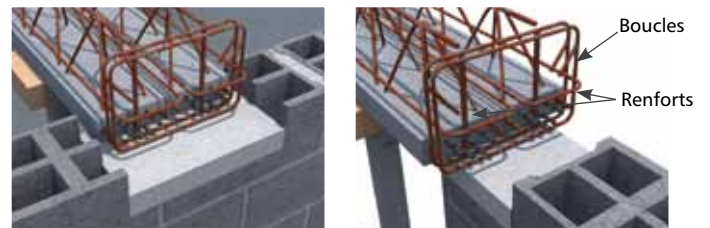
3 Mise en place des étais

Disposer 1 lisse de 2 étais à 25 cm de chaque appui
 Pour les PM5 $\geq 3,5$ m, placer 2 lisses de 2 étais au centre à équidistance,
 Pour les PM5 $< 3,5$ m placer 1 lisse de 2 étais au centre



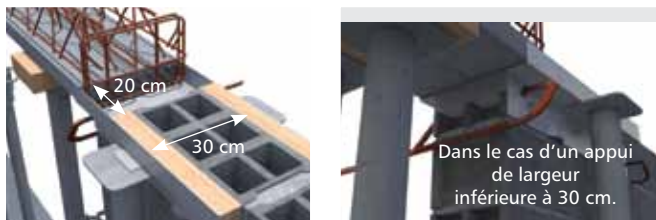
4 Mise en place des cadres et renforts d'ancrage

Les poutres sont liaisonsées systématiquement à chaque about par deux boucles HA 6 et il faut également disposer un renfort d'ancrage HA 10 par PM5



5 Mise en place du coffrage avec CoffraPM5

Maintien des abouts de poutres
 Le coffrage doit être au minimum de 30 cm



Pour des poutrelles posées jumelées et pour les cas de trémiés, il faut disposer une boucle HA 6 aux abouts.

Étayer la poutrelle quand celle-ci appuie sur le coffrage.

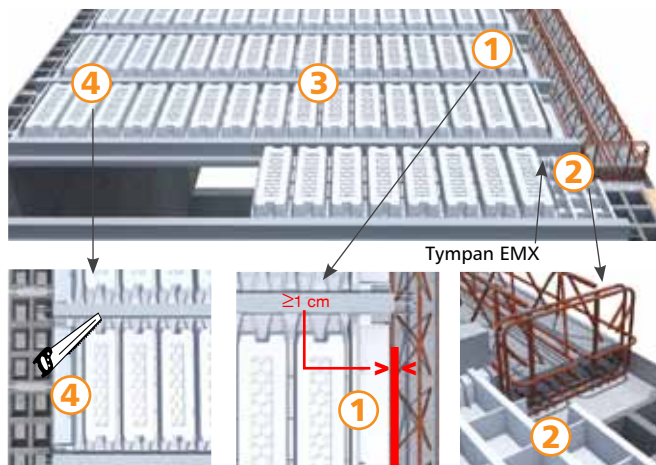
6 Mise en place et répartition des poutrelles



Disposer une lisse d'appui sous les poutrelles dans les cas de pose de poutrelles sans étais et de mise en œuvre de poutrelles ≥ 3 m.

7 Mise en œuvre des entrevous et tympans

- ① Disposer les tympans EMX côté PM5
- ② Les abouts de PM5 peuvent être coffrés à l'aide de l'EMX Modulo
- ③ Disposer les EMX le long de la travée
- ④ Ajuster les entrevous et le tympan côté mur



Respecter une distance de 1 cm entre l'extrémité du tympan et le treillis de la PM5.

8 Mise en place des armatures et coulage

- Chapeaux de rive*
- Chapeaux de continuité*
- Couture hourdis nervure*
- Armatures complémentaires du plancher à poutrelles*

* Voir le document de préconisation de pose

Cas Particulier

Dans le cas d'un plancher haut de garage ou haut de sous-sol avec l'entrevous Isoleader SPX, mise en place de l'IsoPM5 pour isoler le dessous des poutres

