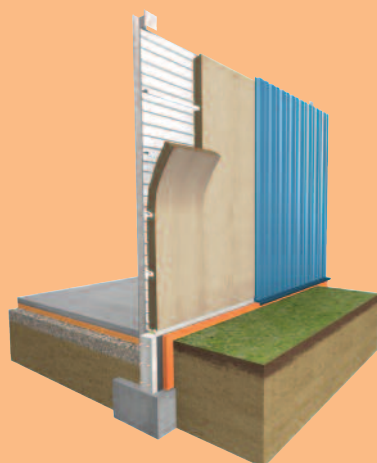
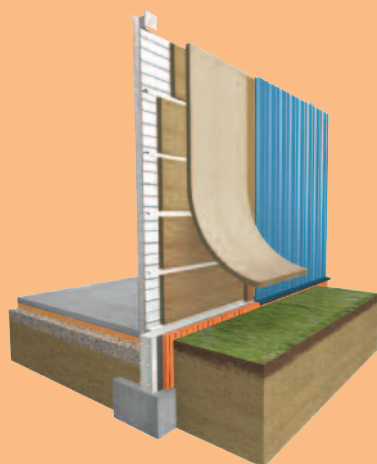




**Panneau revêtu sur une face d'un voile de verre. Isolation des bardages métalliques.**



## TM 415

$\text{Lambda } (\lambda) = 0,040 \text{ W}/(\text{m.K})$



### Applications et solutions : isolation des bardages métalliques double peau

- Pose en monocouche
- Pose en bicouche associée avec TM 100

### Les + produit

- Traitement spécial milieu humide
- Bonne résistance à l'arrachement
- Voile de verre pour une grande rigidité et facilité de pose
- Solution économique
- Performances thermiques et acoustiques
- Rapidité de mise en œuvre

### Caractéristiques

	Performances	Valeurs	Unités
Conductivité thermique	0,040	$\lambda$	W/(m.K)
Réaction au feu	A1	Euroclasse	—
Résistance à la vapeur d'eau	—	Z	$\text{m}^2 \cdot \text{h} \cdot \text{Pa} / \text{mg}$
Absorption d'eau long terme	3	WL(P)	$\text{kg} / \text{m}^2 / 28 \text{ j}$
Absorption d'eau court terme	1	WS	$\text{kg} / \text{m}^2 / 24 \text{ h}$
Tolérance d'épaisseur	T2	T	—
Résistance au passage de l'air	—	AF	$\text{kPa} \cdot \text{s} / \text{m}^2$

### Certifications

- Classement au feu : Euroclasse A1
- N° ACERMI : 02/016/134 disponible sur [www.knaufinsulation.fr](http://www.knaufinsulation.fr)
- CE : MW-EN 13162-T2-WS-WL(P)

### Conditionnements

Épaisseurs mm	Valeurs Rd ( $\text{m}^2 \cdot \text{K} / \text{W}$ )	Largeur mm	Longueurs mm	Panneau/paquet	$\text{m}^2 / \text{paquet}$	Paquets/palette	$\text{m}^2 / \text{palette}$	Code KI	
50	1,25	1200	16000	1	19,20	24	460,80	2403403	NEW
60	1,50	1200	16000	1	19,20	24	460,80	2403405	NEW
70	1,75	1200	15000	1	18,00	24	432,00	2403408	NEW
80	2,00	1200	13000	1	15,60	24	374,40	2403410	NEW
100	2,50	1200	10000	1	12,00	24	288,00	2403412	
120	3,00	1200	8500	1	10,20	24	244,80	2411667	



**ASSOCIATION POUR LA CERTIFICATION DES MATÉRIAUX ISOLANTS**

ASSOCIATION DÉCLARÉE (LOI DU 1ER JUILLET 1901) ORGANISME CERTIFICATEUR DÉCLARÉ (LOI 94-442 DU 3 JUIN 1994)

**CSTB - LNE**



ACCREDITATION  
N°5-0019  
PORTEE  
DISPONIBLE SUR  
WWW.COFRAC.FR

Édition 7

## **CERTIFICAT ACERMI**

**N° 02/016/134**

**Licence n° 02/016/134**

En application des Règles Générales du Certificat de produit ACERMI et du Règlement Technique de la Certification des matériaux isolants thermiques,

la société :

Raison sociale : **KNAUF INSULATION SPRL**

Company :

Siège social : **95 rue de Maestricht - B-4600 VISE - Belgique**

Head Office :

est autorisée à apposer la marque ACERMI sur le produit isolant, sur les emballages et sur tout document concernant directement le produit désigné sous la référence commerciale

### **TM 415**

et fabriqué par les usines de : VISE (Belgique) - LANNEMEZAN (65)

Production plant :

avec les caractéristiques certifiées figurant en page 2 du présent certificat.

*Certified characteristics are given in page 2.*

**Ce certificat atteste que ce produit et le système qualité mis en œuvre pour sa fabrication font respectivement l'objet d'essais de conformité et d'audits périodiques avec prélèvement d'échantillons pour essais, suivant les spécifications définies par le Règlement Technique.**

*This licence, delivered under the ACERMI Technical Regulations, certifies that the products and the relevant quality system are respectively submitted to tests of conformity and periodical audits with sampling for tests, according to the specifications of the Technical Regulations.*

Ce certificat a été délivré le 1<sup>er</sup> janvier 2012 et, sauf décision ultérieure à la présente certification, due en particulier à une modification du produit ou du système qualité mis en place, est valable jusqu'au 31 décembre 2014.

*This certificate was issued on January 1<sup>st</sup>, 2012 and is valid until December 31<sup>th</sup>, 2014, except new decision due to a modification in the product or in the implemented quality system.*

Pour le Président  
B. DELCAMBRE

C. BALOCHE

Pour le Secrétaire  
J.L. LAURENT

L. DAGALLIER

La validité du certificat peut être vérifiée en consultant la base de données sur le site [www.acermi.com](http://www.acermi.com)

Renouvellement du certificat n° 02/016/134 Édition 6, délivré le 19 janvier 2011

*Renewal of certificate n° 02/016/134 Edition 6, issued on January 19<sup>th</sup>, 2011*



## CARACTERISTIQUES CERTIFIÉES

*Certified properties*

### CERTIFICAT ACERMI

**N° 02/016/134**

*Licence n° 02/016/134*

**CONDUCTIVITÉ THERMIQUE CERTIFIÉE : 0,040 W/(m.K)**

*Certified thermal conductivity*

	Résistance thermique – <i>Thermal resistance</i>										
Épaisseur (mm)	50	55	60	65	70	75	80	85	90	95	100
R (m <sup>2</sup> .K/W)	1,25	1,35	1,50	1,60	1,75	1,85	2,00	2,10	2,25	2,35	2,50
Épaisseur (mm)	105	110	115	120	-	-	-	-	-	-	-
R (m <sup>2</sup> .K/W)	2,60	2,75	2,85	3,00	-	-	-	-	-	-	-

**RÉACTION AU FEU :**

*Reaction to fire*

- **Classe A1**

**AUTRES CARACTÉRISTIQUES CERTIFIÉES :**

*Other certified properties*

Tolérance d'épaisseur	<b>T2</b>
Absorption d'eau à court terme par immersion partielle	<b>WS</b>
Absorption d'eau à long terme par immersion partielle	<b>WL(P)</b>

*Isolant semi rigide*

Épaisseurs (mm)	<b>50 à 120</b>
-----------------	-----------------