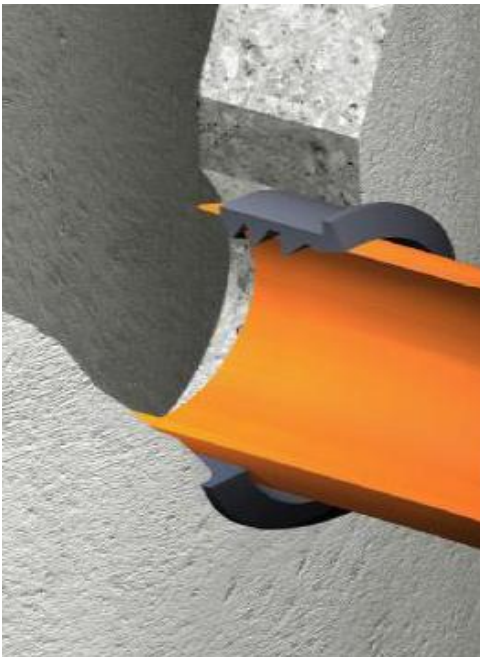


## Joint de Connexion

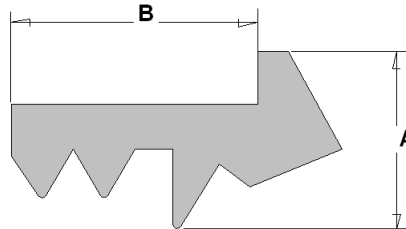


### Application Générale

Le joint Forsheda 910 est un joint élastomère souple permettant la connexion de tuyaux rigides sur regards ou collecteurs.

Il peut être monté indifféremment dans une réservation ou un carottage.

### Dimensions



Profil	A, mm	B, mm	Entrefer
16	21,8	38	10,5±1,30
20	20	50	13,0±1,75
23	23	51	15,0±1,90
26	26,6	49,2	17,3±2,00
32	26,6	49,5	20,8±2,40

### Performance du Joint

Le joint F-910 répond à tous les standards de normalisation Française et Européenne. Les rapports de tests sont disponibles sur demande

### Matière

- Caoutchouc synthétique SBR ou EPDM
- Dureté 40±5 IRHD
- Conforme à la EN 681-1
- Possibilité d'un matériau résistant aux huiles

Une fiche technique matière est disponible auprès de Trelleborg Forsheda sur demande.

### Assurance Qualité

- SS-EN ISO 9001:2000
- British Standard « Kitemark »

Les connexions, réalisées avec les joints Forsheda 910, devront être faites suivant les normes et les règlements en vigueur

Merci de contacter les services techniques de Trelleborg Forsheda pour tout conseil technique ou demande d'implantation du joint dans votre environnement

### Assemblage



- Monter le joint 910 dans la réservation. Ne pas utiliser de savon ou de lubrifiant.

- Réaliser un chanfrein à l'extrémité du tuyau et bien le lubrifier.

- Centrer le tuyau et le pousser dans le joint