

URBAN-I®

LA RÉVOLUTION EST EN MARCHÉ



Montage photo



S STRADAL

EXIGEZ URBAN-I®

un caniveau pensé pour vous

LE TYPE I, UNE SOLUTION

PORTEUSE DE CHANGEMENT



La gamme de Type I est LA solution à adopter pour faciliter votre travail. **Soutenu par un nouveau produit phare, URBAN-I®**, le Type I va révolutionner vos pratiques d'utilisation du caniveau hydraulique à grille.

Les caniveaux de Type I sont **conformes à la Norme NF EN 14333**. Pour les besoins de la présente Norme Européenne, les termes et définitions suivants s'appliquent :

Caniveau hydraulique

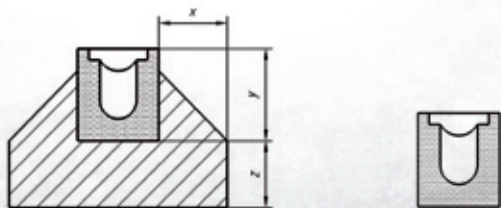
Assemblage linéaire composé **d'unités préfabriquées**, permettant de **recupérer et de transporter les eaux de surface** sur toute la longueur pour la décharger en aval.

Caniveau de Type M

Caniveau hydraulique nécessitant **un support supplémentaire** pour résister aux charges verticales et horizontales de service.

Caniveau de Type I

Caniveau hydraulique ne nécessitant **aucun support supplémentaire** pour résister aux charges verticales et horizontales de service.



Préconisation de pose de Type M et de Type I selon la Norme NF EN 14333

UN NOUVEAU CANIVEAU

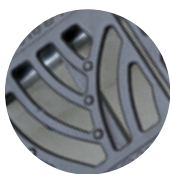
investit les villes

UN CANIVEAU

AUX MULTIPLES FACETTES

Fonte GJS 600 - 10
Haute performance

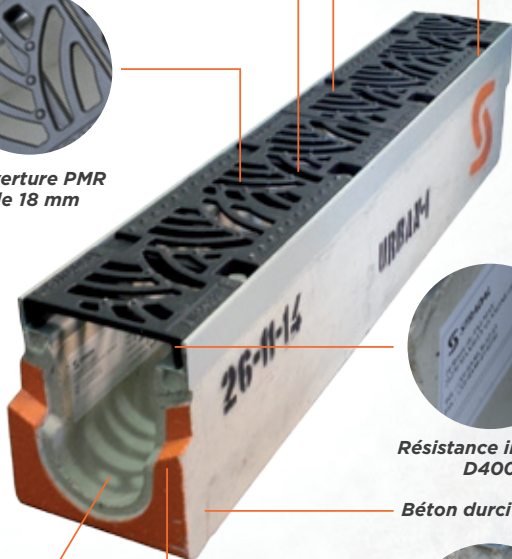
Grille et profil
esthétiques



Ouverture PMR
de 18 mm



8 fixations en inox
au ml



Résistance intégrée
D400

Béton durci moule



Emboîtement
et gorge pour le joint



C 250



D 400



CE

LA SOLUTION **TECHNIQUE**

Face aux caniveaux classiques (Type M) nécessitant une mise en œuvre exigeante, **optez pour une solution « prêt-à-poser » (Type I)** et durable.

Grâce à son système d'**auto-résistance intégré ne nécessitant aucun enrobage**, bénéficiez :

- D'un **gain de temps de pose**
- D'une **mise en service du chantier rapide**
- D'une **exploitation facilitée**



Exemple de mise en œuvre de Type M et de Type I

Caractéristiques techniques

- Caniveau monobloc en **béton autoplaçant haute performance**
- Béton **résistant au gel/dégel** et sel de déverglaçage (W+R)
- **Emboîtement mâle/femelle** pour une jonction et un alignement parfait des éléments
- **Chanfrein** sur la partie inférieure du caniveau pour une **pose facilitée**
- Canal d'écoulement **autocurant**
- Grille **fonte** conforme au décret concernant l'accessibilité des PMR
- Fixation des grilles de 50 cm par **4 vis inox** recouvertes de **caches boulons**
- Grille à très forte capacité d'absorption
- Longueur utile **1,00 ml** (0,50 ml sur demande)

LA SOLUTION ÉCO-DURABLE

Par sa conception auto-résistante de Type I, **URBAN-I®** s'impose comme LA solution économique et durable.



- Une mise en œuvre **sans ajout de matière**
- Une rapidité de pose **pour une économie de temps et d'argent**
- Une fabrication **100% française**
- Un béton et une fonte **100% recyclables**



LA SOLUTION ESTHÉTIQUE

Un **profil de grille résolument moderne** visant à s'intégrer dans tous les projets d'urbanisme.

Personnalisez à l'infini !

- Le **motif de grille** en fonte, acier galva, acier corten...
- La **couleur de grille (RAL)** : une **peinture haute performance**, résistante à la corrosion et aux intempéries



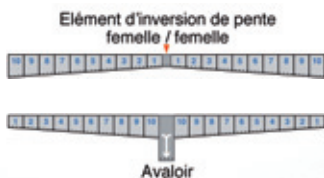
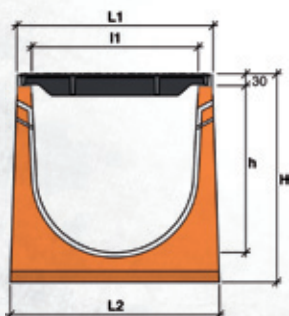
UNE GAMME COMPLÈTE

ÉLÉMENTS PLATS	l1 (mm)	L1 (mm)	L2 (mm)	h (mm)	H (mm)	Poids (kg/ml)	Sect.Hyd. sous grille (cm ²)
URBAN-I 100	100	164	179	150	215	59	134
URBAN-I 150	150	214	229	150	215	72	182
URBAN-I 200	200	264	283	200	275	99	327
URBAN-I 200/300	200	264	289	300	375	141	524
URBAN-I 300	300	364	390	300	385	164	743
URBAN-I 300/400	300	364	397	400	485	213	1035
URBAN-I 400	400	464	504	400	500	251	1350

Éléments de 1 m

ÉLÉMENTS À PENTE	l1 (mm)	L1 (mm)	L2 (mm)	h (mm)	H (mm)	Poids (kg/ml)	Sect.Hyd. sous grille (cm ²)
URBAN-I 200 à pente	200	264	283/289	200/300	275/375	110/140	329/524
URBAN-I 300 à pente	300	364	390/397	300/400	385/485	199/224	746/1035

URBAN-I® à pente intégrée de 1% par élément



Exemples de calepinages des caniveaux à pente

Accessoires

Avaloirs, plaques d'about mâle, femelle, mixte, kit antivol pour grilles, éléments de 50 cm ...