



## Sika® Anti Termites film NEW

Barrière Physico-chimique anti termites sous fondation et dallage

### Présentation

Sika® Anti Termites film NEW est un film polyéthylène d'une épaisseur de 150 microns contenant un puissant insecticide.  
Prêt à l'emploi, il est d'application simple et rapide.  
Il forme une barrière anti termites préventive à effet répulsif et létale.  
Procédé physico-chimique conforme au 2<sup>ème</sup> décret termite n° 2006-591 du 23 mai 2006, suivant obligation réglementaire dans tous les départements où un arrêté préfectoral termites a été publié.  
Il est certifié CTB P+ par le FCBA (Institut technologique Forêt Cellulose Bois-construction Ameublement) sous le N° 61-4190-61 dans le cadre des traitements préventifs contre les termites avant construction.

### Domaines d'application

Sika® Anti Termites film NEW est une barrière physico-chimique sur laquelle vient se couler le béton des fondations et/ou du dallage :

- n** Dalle portée,
- n** Dalle sur vide sanitaire,
- n** Dalle de bâtiments en bois attenants au bâti (chalets, abris de jardin, piscines bois hors sol...),
- n** Dalle de sous-sol.

Sa mise en place varie en fonction des caractéristiques de la construction (zone sismique ou non).  
La mise en œuvre s'effectue selon les systèmes constructifs réalisés et suivant les référentiels de pose.

### Caractéristiques

**Aspect / Nature chimique** Film de polyéthylène de basse densité, d'une épaisseur de 150 microns, réalisé en tri couches.  
La couche noire, coté sol, est létale.  
La couche intermédiaire, incolore, est répulsive.  
La couche supérieure, jaune, est anti franchissement.

### Efficacité

Sika® Anti Termites film NEW satisfait aux essais prescrits par la certification CTB P+ garantissant son efficacité contre les termites :  
certificat CTB P+ N° 61-4190-61

### Conditionnement

Rouleau de 5 m x 28 m (soit 140 m²).

### Stockage

Stocker à l'abri du rayonnement ultra violet.  
Protéger de l'exposition directe du soleil.

### Conservation

24 mois dans son emballage d'origine intact et non ouvert.

## Mise en œuvre

### Supports d'application

- Sika® Anti Termites film NEW s'applique sur supports horizontaux ou verticaux :
- n Tous types de sols ou de supports durs, homogènes ou damés tels que : terre, sable, grave, béton de propreté.
  - n Murs en élévation de petits éléments parfaitement jointoyés, maçonnerie, enduits de mortiers et murs en béton brut de plus de 21 jours.

### Pose du film

- Sika® Anti Termites film NEW s'utilise en pose surfacique :
- n Face noire = face létale à poser en contact avec le sol.
  - n Face jaune = face anti franchissement, en partie supérieure (coté dallage).
  - n Les lés doivent se chevaucher de 10 cm et être fixés à l'aide d'un adhésif avant coulage du béton.
  - n Les remontées de film seront fixées par des baguettes en PVC ou en aluminium (Sika® Protection Fondation Profilés).
  - n La mise en œuvre de Sika® Anti Termites film NEW s'effectue suivant les recommandations du DTU 20.1 et des prescriptions en vigueur.

### Traitement des murs de fondation

- L'imperméabilisation des murs de fondation est réalisée avant la pose du Sika® Anti Termites film NEW :
- n Pour l'imperméabilisation des fondations, appliquer un produit bitumineux ou un enduit d'imperméabilisation : Igol fondation, Aquafondation, Igotalex® ou Sika® Mortier fondation noir ou gris.
  - n Attendre le séchage complet du revêtement d'imperméabilisation avant la pose du Sika® Anti Termites film NEW.
  - n Protection avant remblaiement (se référer au DTU 20.1) : pour protéger le film anti termites et le revêtement d'imperméabilisation contre les chocs éventuels au moment du remblaiement, des risques de perforation et de l'effet de tassement des terres de remblai, mettre en place une protection de type Sika® Protection fondation.

### Traitement des points singuliers

- Les points singuliers (passages de gaines électriques, gaz, eau...) seront également traités avec Sika® Anti Termites film NEW. Ces éléments sont particulièrement vulnérables et favorisent le passage des termites. Ils doivent être protégés avec le plus grand soin.
- n Découper, ou utiliser une chute de 50 cm au carré. Faire une incision au centre en forme de croix de croix de 15 cm de longueur.
  - n Positionner le morceau de film à la base de l'élément à traiter. Remonter le film sur une dizaine de cm et le fixer avec un adhésif.
  - n Enrouler ensuite une bande de film autour de l'élément à traiter et assurer son maintien avec un adhésif.
  - n La protection ainsi réalisée, cet élément sensible de la construction ne fera l'objet d'aucun passage de termite.

Il en va de même pour tous les éléments créant une rupture dans la dalle.

Pour ce qui est des élévations, lorsque la nature de la construction nécessite des joints de dilatation ou trous de banche, ceux-ci devront également être traités contre le passage des termites.

### Zones à traiter

Quelques exemples de mise en œuvre sont donnés en pages 3 à 5.

### Remarques

- n Toutes les informations techniques mentionnées dans la présente notice sont basées sur nos essais.
- n Les valeurs indiquées peuvent être sujettes à des variations en fonction des conditions d'application sur chantier.
- n Respecter la réglementation en vigueur.
- n Suivre les recommandations des différents fournisseurs des matériaux employés.

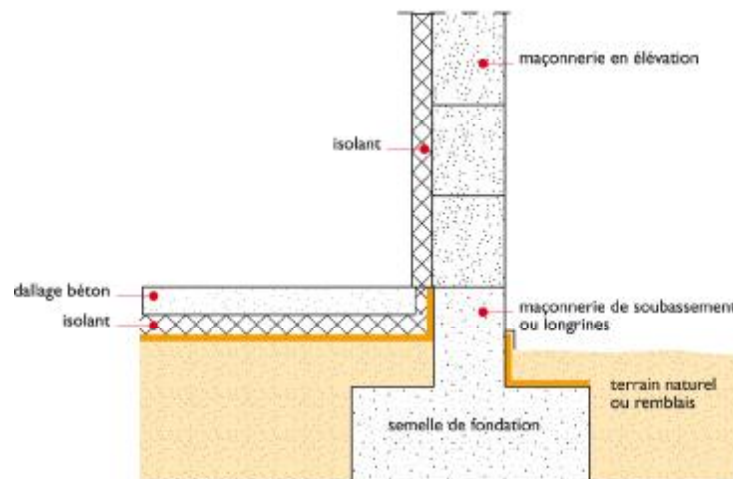
### Précautions d'emploi

- n Contient un biocide: les règles d'utilisation concernant la santé, la sécurité et l'élimination des déchets doivent être scrupuleusement respectées.
- n Porter un vêtement de protection approprié et des gants.
- n Fiche de données de sécurité disponible sur simple demande ou sur notre site [www.sika.fr](http://www.sika.fr).

## Schémas de mise en œuvre

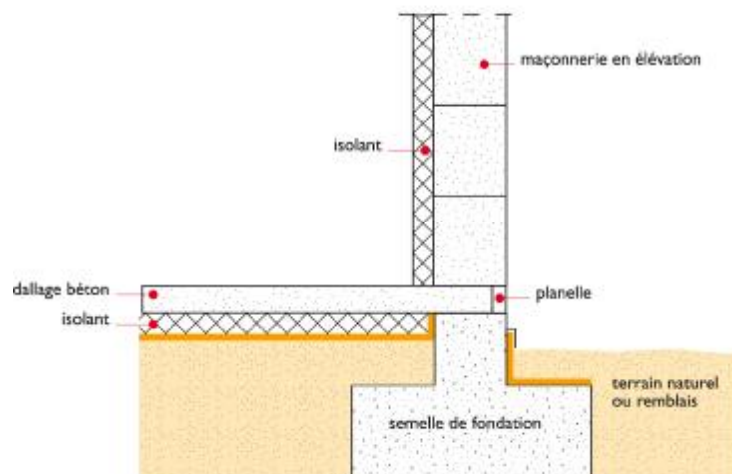
Quelques exemples de mise en œuvre :

### CONSTRUCTION AVEC RUPTEUR THERMIQUE - élévation maçonnerie ( agglo) - SUR TERRE PLEIN



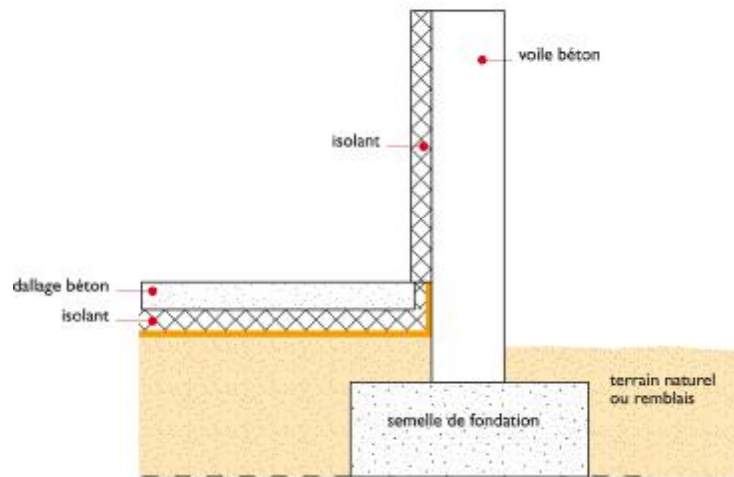
 Sika Anti Termites film NEW

### DALLE PORTÉE SUR TERRE PLEIN AVEC ISOLANT SOUS DALLAGE



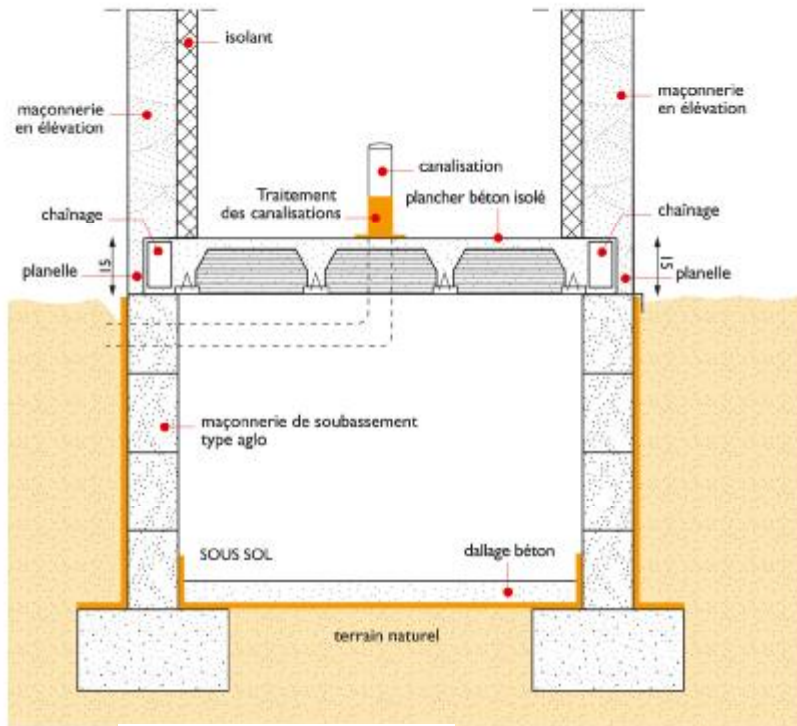
 Sika Anti Termites film NEW

### ÉLÉVATION BÉTON ARMÉ (bouché)



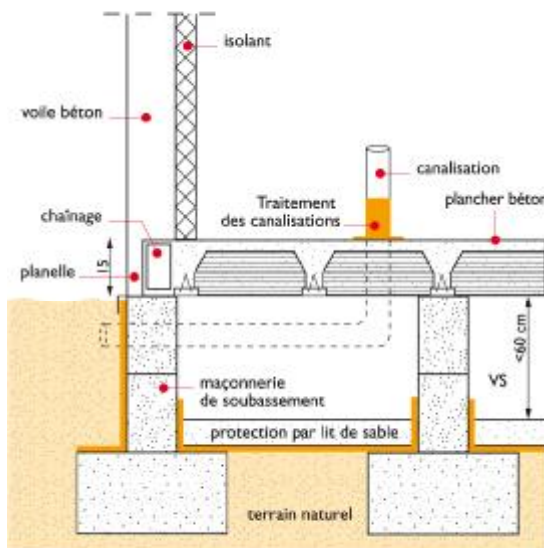
 Sika Anti Termites film NEW

### CONSTRUCTION SUR SOUS-SOL



 Sika Anti Termites film NEW

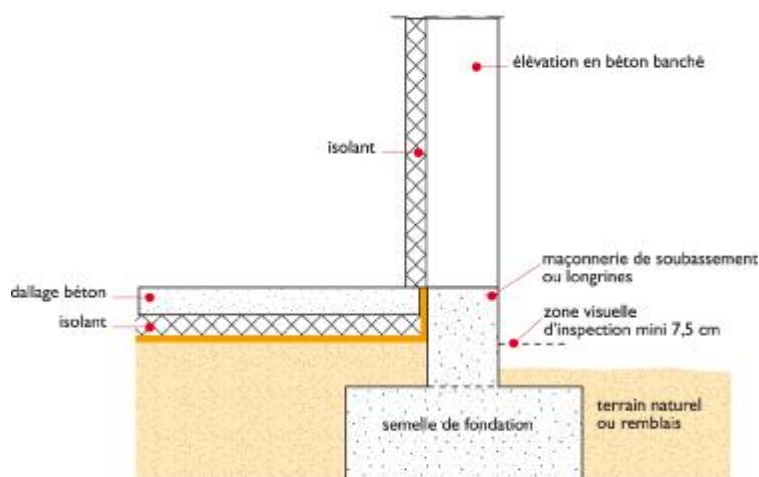
## CONSTRUCTION SUR VIDE SANITAIRE < 60 cm



Si élévation béton banché, la protection verticale côté extérieur est optionnelle

**Sika Anti Termites film NEW**

## DALLE DÉSolidARISÉE SUR TERRE PLEIN AVEC ISOLANT SOUS DALLAGE



**Sika Anti Termites film NEW**

### Mentions légales

Nos produits bénéficient d'une assurance de responsabilité civile.

«Les informations sur la présente notice, et en particulier les recommandations relatives à l'application et à l'utilisation finale des produits Sika sont fournies en toute bonne foi et se fondent sur la connaissance et l'expérience que la société Sika a acquises à ce jour de ses produits lorsqu'ils ont été convenablement stockés, manipulés et appliqués dans des conditions normales. En pratique, les différences entre matériaux, substrats et conditions spécifiques sur site sont telles que ces informations ou toute recommandation écrite ou conseil donné n'impliquent aucune garantie de qualité marchande autre que la garantie légale contre les vices cachés. Nos agences sont à votre disposition pour toute précision complémentaire. Notre responsabilité ne saurait d'aucune manière être engagée dans l'hypothèse d'une application non conforme à nos renseignements. Les droits de propriété détenus par des tiers doivent impérativement être respectés. Toutes les commandes sont acceptées sous réserve de nos Conditions de Vente et de Livraison en vigueur. Les utilisateurs doivent impérativement consulter la version la plus récente de la notice correspondant au produit concerné, qui leur sera remise sur demande.»