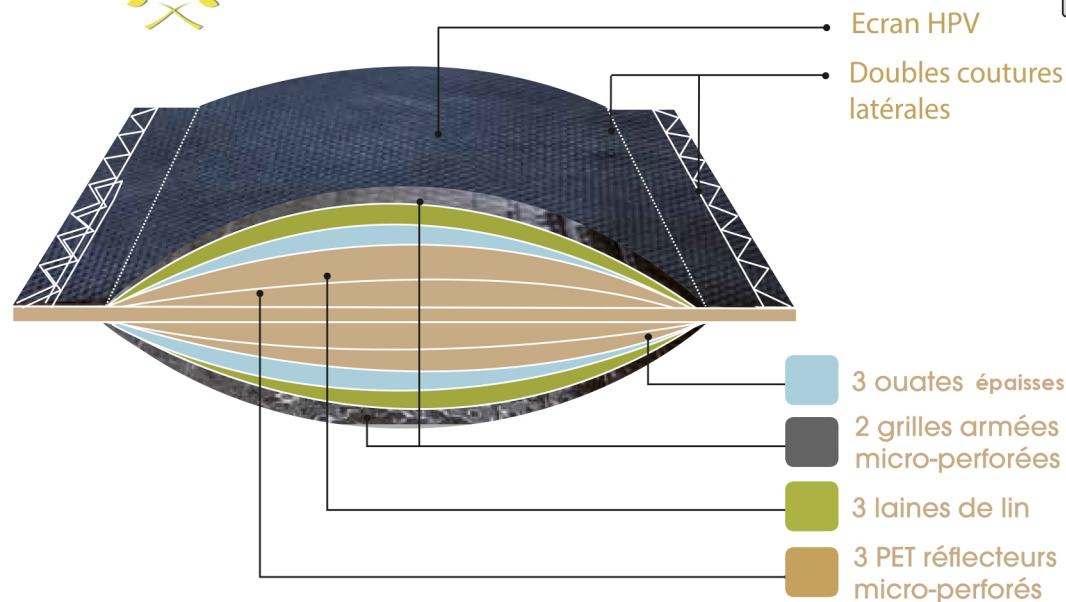


ATI PRO

Isolant 2 en 1

ISOLANT
MULTICOUCHE
THERMORÉFLECTEUR
AVEC HPV INTÉGRÉ

Épaisseur : ± 40 mm
Rouleau : 10 m x 1,50 m ± 3%



BREVETÉ



- Effet « coussin d'air »
- Respirant et imperméable

Spécialement adapté à l'isolation des toitures

• Dimensions : 10 m x 1,50 m (± 3%)

- Perméabilité de l'écran HPV : **SD ≥ 0,05**
- Perméabilité du complexe à la vapeur : **SD 0,243**
- Résistance à la déchirure au clou : **L x T = 520 x 521 N (R3)**
- Poids : **1,2 kg /m²**
- Poids Rouleau : **18 kg**

Chaleur en hiver

Fraîcheur en été



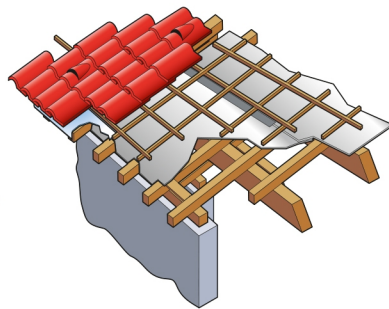
Les isolants thermo-réfecteurs vous permettent de maintenir au sein de votre foyer une température idéale toute l'année, chaleur en hiver, fraîcheur en été.

Conseils de pose



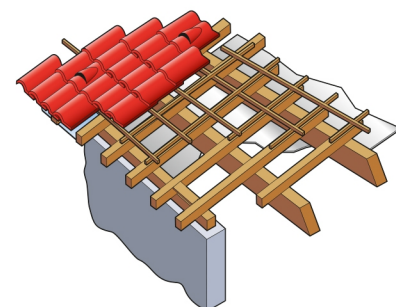
Sur Toiture

- Dérouler horizontalement l'isolant directement sur les chevrons en commençant par le bas de la toiture
- Agraffer l'isolant aux chevrons puis dérouler les lès suivants en respectant un recouvrement de 100 mm
- Faire la jonction avec l'adhésif **ATI FIX PRO** et mettre en place les contre-liteaux et les liteaux pour garder une lame d'air ventilée entre la couverture et l'isolation.



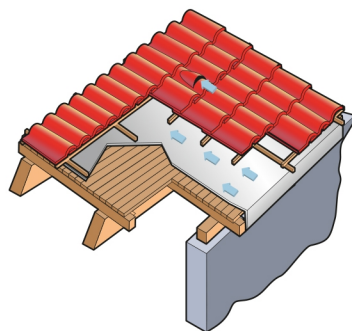
Sous Toiture

- Dérouler horizontalement, sous les chevrons, l'isolant en commençant par le haut de la toiture
- Agraffer, puis dérouler les lès suivants, en respectant un recouvrement de 100 mm
- Faire la jonction avec l'adhésif polyester métallisé (PP+ 100 mm).



Sur volige

- Dérouler l'isolant horizontalement ou verticalement sur la volige (face noire vers l'extérieur) en commençant par le bas de la toiture
- Agraffer l'isolant sur la volige, puis dérouler les lès suivants en respectant un recouvrement de 100 mm
- Clouer les contre-liteaux (38 x 38) et les liteaux sur la volige puis poser la couverture.



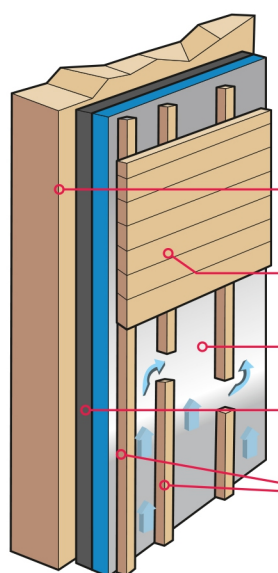
Pose murale avec ossature bois

Application

- Poser le pare vapeur (côté intérieur) horizontalement ou verticalement
- Dérouler et agraffer l'**ATI PRO**
- Poser les lès suivants avec un recouvrement de 100 mm
- Jointer le recouvrement de chaque lé avec l'**ATI FIX PRO**
- Fixer des tasseaux traités Classe II (38 x 38).
- Poser le lambris ou le bardage.
- Araser l'excédent de l'isolant ATI au sol.

Recommandations

- Prévoir des grilles anti rongeurs en bas de mur
- Laisser un espace entre les tasseaux pour la circulation d'air
- Utiliser des agrafes de 20 mm minimum (galva ou inox).



- Ossature bois
- Lambris ou bardage
- Isolant **ATI PRO**
- Pare vapeur
- Tasseaux 38 x 38 mm



Très fort pouvoir d'isolation thermique



Anallergique



Ne craint ni les rongeurs, ni les insectes



Léger



Pose très rapide



Pose facile



Isolation durable dans le temps



Faible épaisseur pour un meilleur gain de place

- Pour une isolation optimum, il est possible de respecter une lame d'air minimum de 20 mm entre l'isolant et la couverture.
- En pose extérieure, prenez les précautions nécessaires en cas d'ensoleillement.

