

KNAUF SILK 4H - ENDUIT À JOINT À PRISE RAPIDE



KNAUF SILK 4H

Les enduits Knauf

Knauf Silk 4h est un enduit à joint à prise rapide, bénéficiant d'un grain extra fin et d'une formule innovante qui apporte une mise en oeuvre et un rendement exceptionnels.



Application

- Tous chantiers



Les plus

- **PLUS PRODUCTIF :**
Fort taux de gâchage (16 à 17 litres d'eau pour 20 kg de poudre)
 - Plus de surface traitée avec 20% de produit en moins
 - Un produit qui se conserve 12 mois au lieu de 9 mois pour un enduit classique (pour les sacs de 20 kg)
- **PLUS FACILE A UTILISER :**
Grain inférieur à 100 microns
 - Un "glissant" parfait pour un meilleur confort d'application
 - Un très bon retour à zéro pour moins de ponçage et une finition lisse et soyeuse pour limiter les reprises quel que soit l'enduit Knauf SILK utilisé.

Sac de 20 kg au lieu de 25 kg habituellement

- Pénibilité d'approvisionnement chantier réduite, moins de poids transporté et de manutention
- **+ 10 m²** avec 5 Kg de produit en moins : avec 20 kg de Knauf SILK et 16 à 17 litres d'eau, obtenez 36-37 kg de pâte et réalisez 85m², quand un sac d'enduit classique classique de 25 kg mélangé à 11 ou 12 litres d'eau ne vous

**KNAUF SILK 4H - ENDUIT
À JOINT À PRISE RAPIDE**

AXHL8A



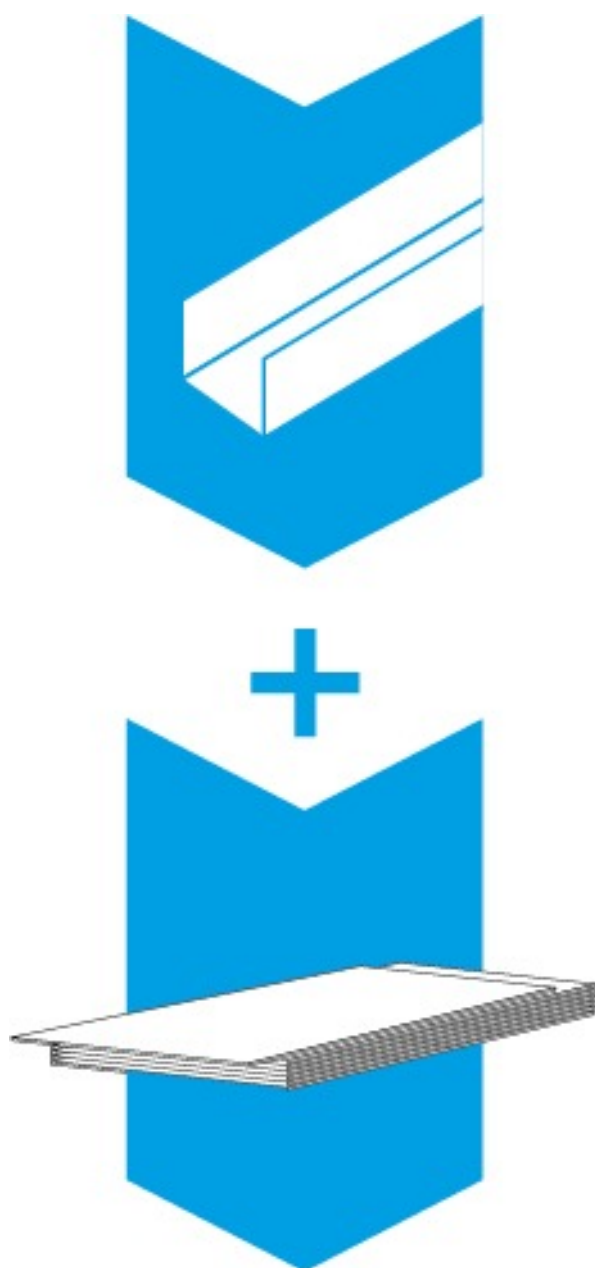
permettrait de réaliser que 75 m² de surface. En date du 1^{er} Janvier 2016.)

Conservation d'1 an grâce à un packaging breveté et une résistance aux crevaisons et aux pluies accidentelle

LES SYSTEMES KNAUF

Pour un traitement des joints garanti dans le temps, optez pour un système complet :

- Ossatures
- Plaques
- Vis
- Bandes à joints
- Enduits Knauf SILK







> Caractéristiques techniques

KNAUF SILK 4h de 5Kg

- **Conditionnement** : sac de 5 kg
- **Condition d'emploi T°C** : $\geq 5^{\circ}\text{C}$
- **Durée de stockage à l'abri de l'humidité** : 9 mois
- **Application manuelle** : oui
- **Application mécanique** : non
- **Gâchage** : environ 4 litres
- **Domaine d'emploi** : Tous chantiers - redoublement du joint dans la journée.
- **Spécification produits** : Collage enrobage et excellent en finition
- **Temps d'utilisation** : 4 h
- **Temps de redoublement** : 5 h
- **Temps avant mise en peinture** : 7 jours conformément au DTU 25.41
- **Rendement en m²** : environ 21 m²
- **Rendement en g/ml** : environ 150 g/ml joint

KNAUF SILK 4h de 20Kg

- **Conditionnement** : sac de 20 Kg
- **Condition d'emploi T°C** : $\geq 5^{\circ}\text{C}$
- **Durée de stockage à l'abri de l'humidité** : 12 mois
- **Application manuelle** : oui
- **Application mécanique** : non
- **Gâchage** : 16 à 17 litres
- **Domaine d'emploi** : Tous chantiers - redoublement du joint dans la journée.
- **Spécification produits** : Collage enrobage et excellent en finition
- **Temps d'utilisation** : 4 h
- **Temps de redoublement** : 5 h
- **Temps avant mise en peinture** : 7 jours conformément au DTU 25.41
- **Rendement en m²** : environ 85 m²
- **Rendement en g/ml** : environ 150 g/ml joint

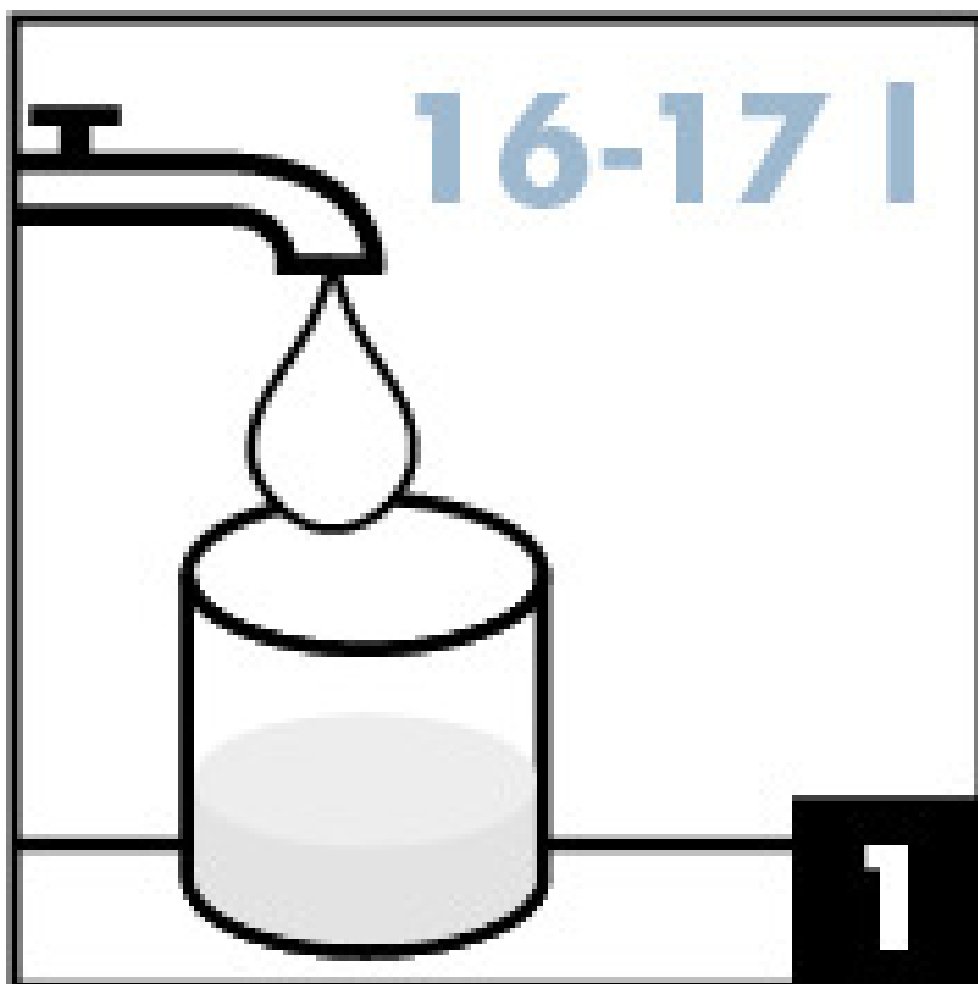
KNAUF SILK 4H - ENDUIT
À JOINT À PRISE RAPIDE

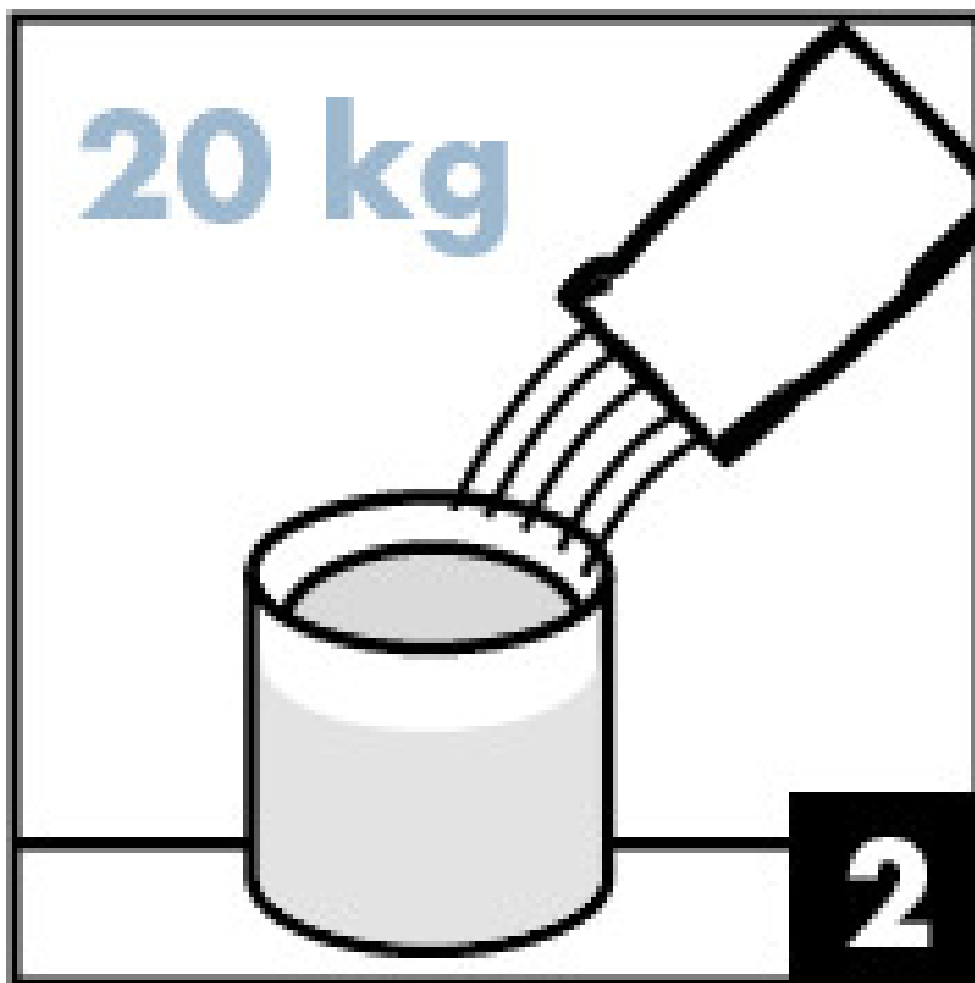
AXHL8A

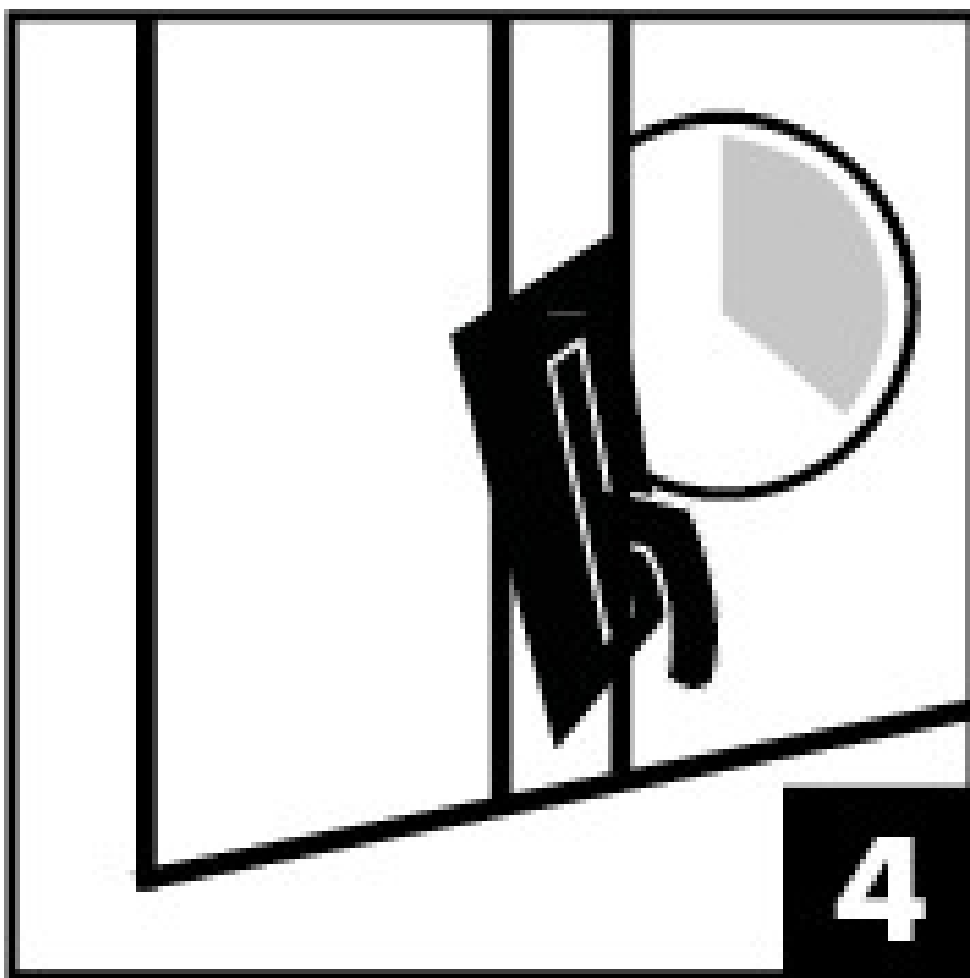


> Guide de mise en œuvre**KNAUF SILK PAS À PAS (exemple donné pour le Knauf Silk 4h, 20 kg) :****PREPARATION**

1. Verser l'eau dans le seau de malaxage Knauf SILK gradué ou un récipient propre.
2. Verser les 20 Kg de poudre (pour 16 à 17 litres d'eau) tout en malaxant.
3. Procéder au malaxage jusqu'à l'obtention d'une pâte souple.
4. Appliquer manuellement uniquement.

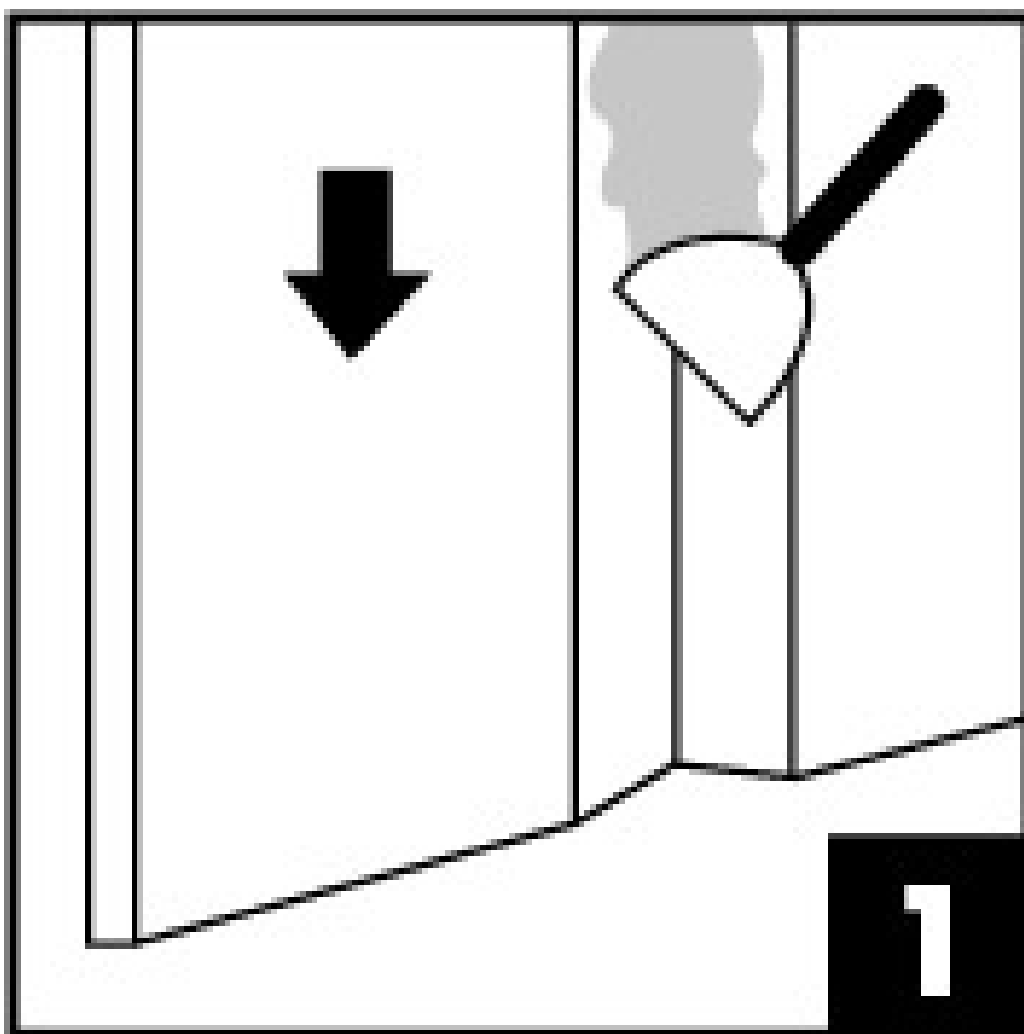


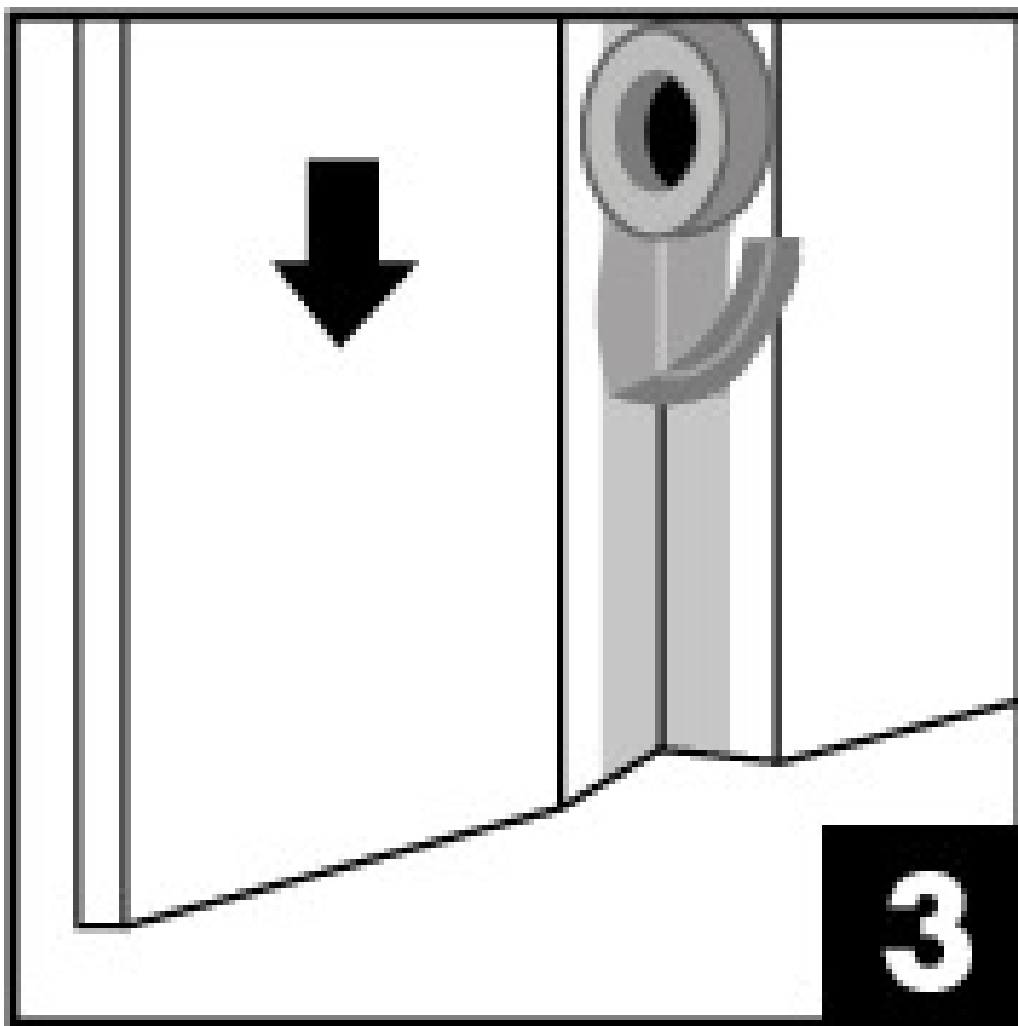


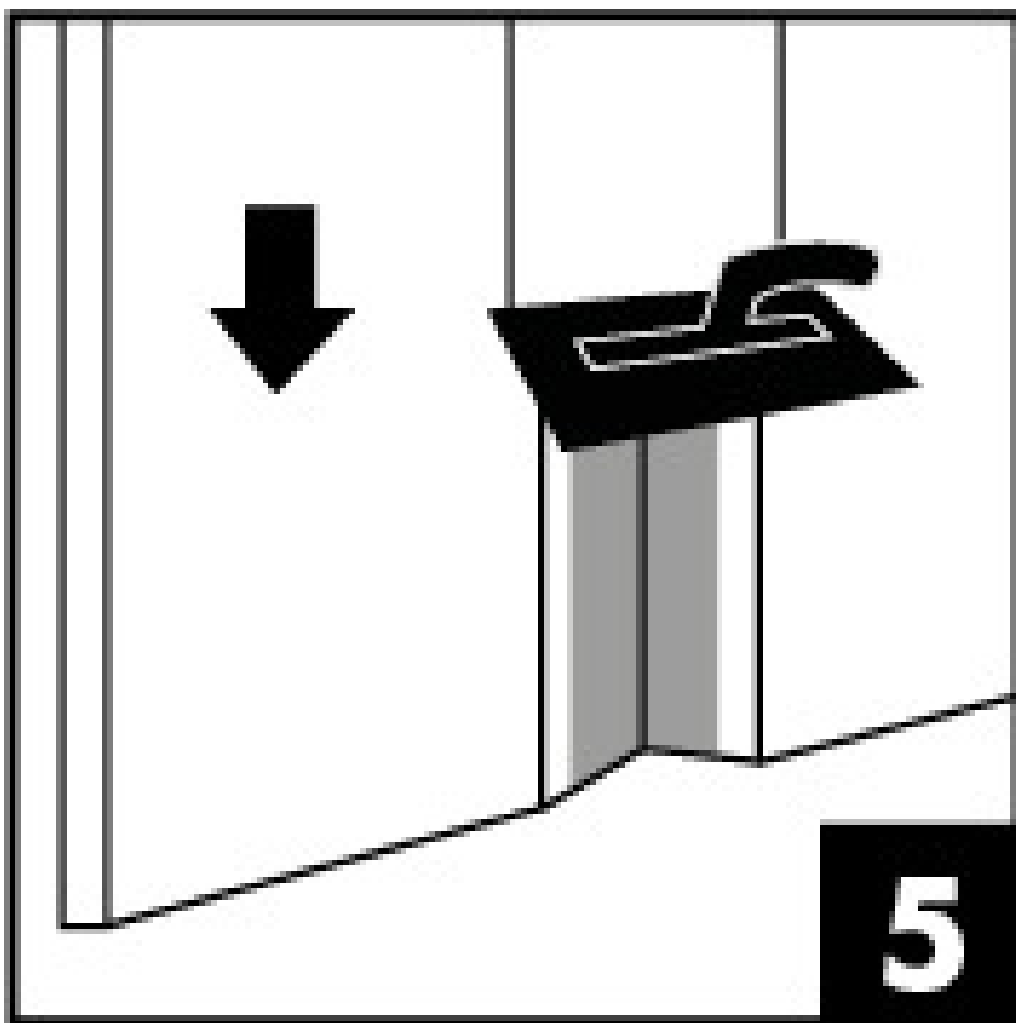


MISE EN OEUVRE

1. Appliquer l'enduit.
2. Retrouver l'axe du joint.
3. Appliquer la bande Knauf face imprimée côté plaques en la centrant sur l'axe du joint.
4. Serrer la bande.
5. Recouvrir la bande au platoir.
6. Laisser sécher selon le temps de prise.
7. Appliquer la couche de finition.
8. Poncer légèrement.







> Knauf à votre écoute



SUPPORT TECHNIQUE

0 809 404068

Service gratuit
+ prix appel

support.technique@knauf.fr

Accueil du lundi au vendredi
de 7h30 à 12h et de 13h30 à 18h (vendredi 17h)

- Accompagnement technique spécifique à votre problématique (conception, mise en oeuvre, validation, ...)
- Renseignements techniques sur tous les systèmes et produits du catalogue Knauf
- Assistance à la recherche de documents réglementaires

> Knauf proche de vous



KNAUF ÎLE-DE-FRANCE
Route de Bray sur Seine
77130 Marolles-sur-Seine
Tél. : 01 64 70 52 00
Fax : 01 64 31 29 62



KNAUF EST
Zone Industrielle
68190 Ungersheim
Tél. : 03 89 26 69 00
Fax : 03 89 26 69 26



KNAUF SUD-EST
Site Rhône-Alpes
75 rue Lamartine
38490 Saint-André-le-Gaz
Tél. : 04 74 88 11 55
Fax : 04 74 88 19 22



KNAUF SUD-EST
Siège social
583 avenue Georges Vacher
13106 Rousset Cedex
Tél. : 04 42 29 11 11
Fax : 04 42 29 11 29



KNAUF SUD-OUEST
37 chemin de la Salvetat
ZI en Jacca
31770 Colomiers
Tél. : 05 61 15 94 15
Fax : 05 61 30 26 60



KNAUF OUEST
CS 80009 Cournon
56204 La Gacilly Cedex
Tél. : 02 99 71 43 77
Fax : 02 99 71 40 49