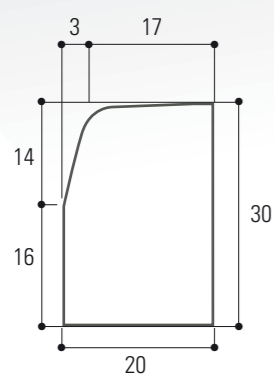
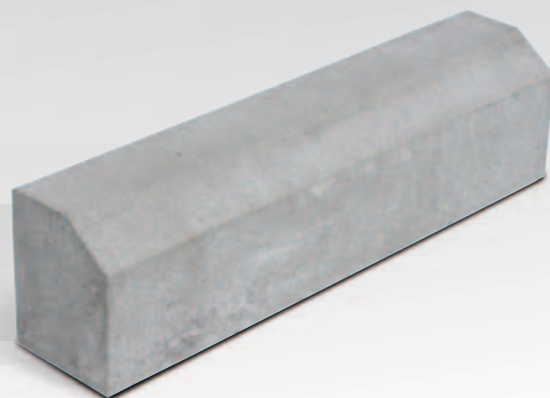
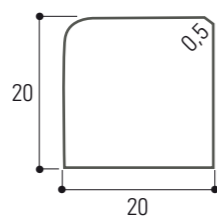


BORDURES GRISES

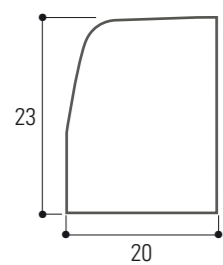
BORDURES CLASSIQUES



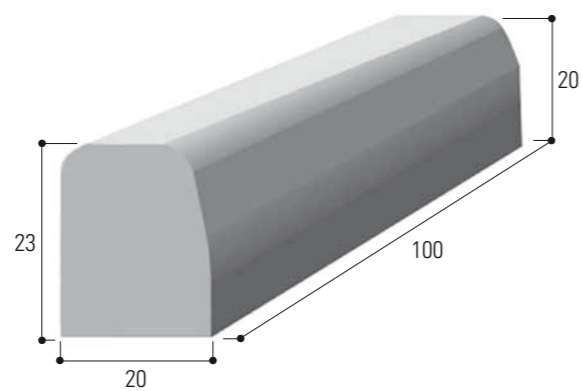
T4



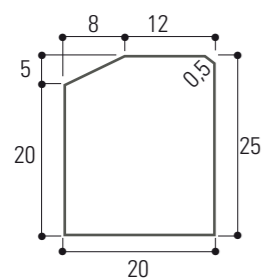
T4 basse



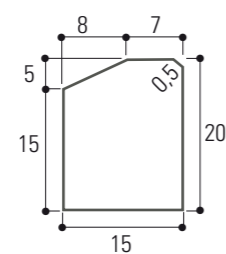
T4 réduite



Raccord T4R/T4 basse



A1



A2

BORDURE TYPE T4

CARACTÉRISTIQUES TECHNIQUES

Nouveau code	Ancien code	Article	L (cm)	Poids unité/kg	Nombre/palette	Poids/palette
028293	6070	Bordure T4 C€ 6.0 NF U	100	132	10	1 320
106632	4467	Bordure T4 basse C€ 6.0	100	91	15	1 365
026084	4468	Bordure T4 réduite C€ 6.0	100	101	15	1 515
107004	4476	Raccord T4R/T4 basse C€ 3.5 (4D et 4G)	100	89	8	712

BORDURE TYPE A1 & A2

CARACTÉRISTIQUES TECHNIQUES

Nouveau code	Ancien code	Article	L (cm)	Poids unité/kg	Nombre/palette	Poids/palette
028613	-	Bordure A1 C€ 6.0 NF U	100	114	15	1 710
028262	6055	Bordure A2 C€ 6.0 NF U	100	64	24	1 536

INFORMATION :

Le mortier de joint des bordures doit être dosé à 200 kg/m³ (sans jamais excéder 250 kg/m³)

Voir nos conseils en page 82 et 83 du catalogue