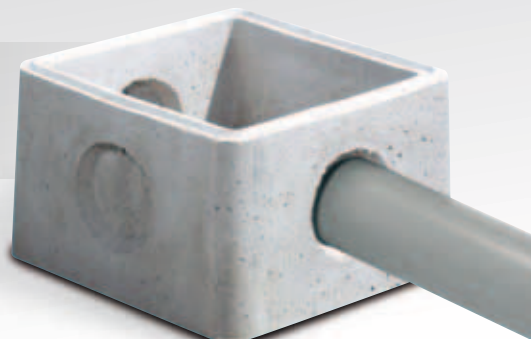


HABITAT/ENVIRONNEMENT

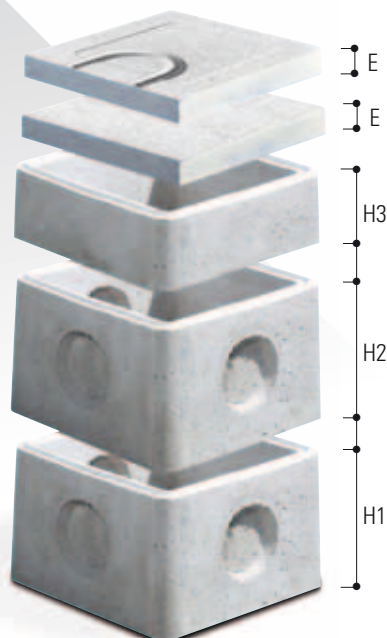
BOITES DE BRANCHEMENT



CARACTÉRISTIQUES TECHNIQUES

Nouveau code	Ancien code	Article	Poids unité/kg	Nbre/palette	Poids/palette/kg
B 24		△ Dimensions intérieures			
025636	4127	Rep 24 x 24 int. Fond Ht 24 - (SE)	23	27	621
025643	4135	Rep 24 x 24 int. Hausse Ht 24 - (SE)	19	27	513
070957	4140	Couvercle 24 x 24 ép. 4,5 avec empreinte Dauphin	16	30	480
B 32		△ Dimensions intérieures			
025483	4028	Rep 32 x 32 int. Fond Ht 30 - (AE)	44	12	528
025667	4151	Rep 32 x 32 int. Hausse Ht 30 - (AE)	37	12	444
025490	4036	Couvercle 32 x 32 ép. 4,5	17	24	408
B 40		△ Dimensions intérieures			
025766	4242	Rep 40 x 40 int. Fond Ht 30 - (AE)	68	12	816
025773	4259	Rep 40 x 40 int. Hausse Ht 30 - (AE)	54	12	648
025780	4267	Couvercle 40 x 40 ép. 4,5	26	24	624
B 50		△ Dimensions intérieures			
025827	4300	Rep 50 x 50 int. Fond Ht 40 - (AE)	134	6	804
025834	4302	Rep 50 x 50 int. Hausse Ht 20 - (AE)	53	12	636
025841	4304	Rep 50 x 50 int. Hausse Ht 40 - (AE)	106	6	636
025858	4306	Couvercle 50 x 50 ép. 4,5	39	10	390
B 60		△ Dimensions intérieures			
025971	4400	Rep 60 x 60 int. Fond Ht 40 - (AE)	167	6	1 002
025988	4402	Rep 60 x 60 int. Hausse Ht 20 - (AE)	63	12	756
025995	4404	Rep 60 x 60 int. Hausse Ht 40 - (AE)	128	6	768
026008	4406	Couvercle 60 x 60 ép. 6	65	10	650

AE = Avec Emboitement, SE = Sans Emboitement



Désignation	Ext. (cm)	Int. (cm)	H1 (cm)	H2 (cm)	H3 (cm)	E (cm)
B 24 - 2 VOILES À BRISER						
Fond	30	24	24	-	-	-
Hausse	30	24	-	24	-	-
Couvercle avec empreinte Dauphin	30	-	-	-	-	4,5
B 32 - 3 VOILES À BRISER						
Fond	40	32	30	-	-	-
Hausse	40	32	-	30	-	-
Couvercle	40	-	-	-	-	4,5
B 40 - 3 VOILES À BRISER						
Fond	50	40	30	-	-	-
Hausse	50	40	-	30	-	-
Couvercle	50	-	-	-	-	4,5
B 50 - 3 VOILES À BRISER						
Fond	62	50	40	-	-	-
Hausse (pas de voile)	62	50	-	-	20	-
Hausse	62	50	-	40	-	-
Couvercle	62	-	-	-	-	4,5
B 60 - 3 VOILES À BRISER						
Fond	70	60	40	-	-	-
Hausse (pas de voile)	70	60	-	-	20	-
Hausse	70	60	-	40	-	-
Couvercle	70	-	-	-	-	6