

ADHÉSIFS

CERMIFIX

**HAUTE RÉSISTANCE À L'HUMIDITÉ
NEUF ET RÉNOVATION**

GAMME HAUTE PERFORMANCE

- Pour la pose de revêtements céramiques et similaires
- Pour locaux humides type EB+
- Temps ouvert allongé et résistant au glissement



Seaux plastiques : 25 kg, 15 kg, 8 kg, 3 kg.
Conservation : 1 an à l'abri du gel dans emballage fermé et de l'exposition au soleil.
Chaque seau présente un code de fabrication facilement identifiable.



BLANC



CONSOMMATION
4,5 kg environ/m².



LE PLUS
Résistant au glissement.
Haute résistance à l'humidité.



LE CONSEIL
Utiliser pour les joints :
CERMIJOINT COLOR,
COLORISSIMO poudre ou epoxy,
EPOGLASS, JOINT HAUTES RESISTANCES.



COMPOSITION

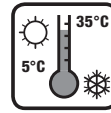
Copolymère en émulsion aqueuse. Charges siliceuses fines.
Adjuvants : de type cellulosique. Agent conservation, etc.

CARACTÉRISTIQUES DE MISE EN ŒUVRE

- Temps ouvert pratique 30 min
- Délai d'ajustabilité 20 min
- Temps d'attente avant jointoiment 24 à 48 h



Contrôle du support



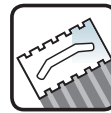
Température de mise en œuvre



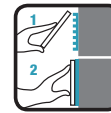
Temps ouvert moyen 30 min



1 à 5 mm



V6 - U6 - U9



DOMAINES D'EMPLOI

MUR INTÉRIEUR

LOCAL	EA (ex : couloirs...)
	EB (ex : cuisines, wc...)
	EB+ privé : salle de bains avec douche ou baignoire...
	EB+ collectif : cuisines collectives, salle de bains privative avec jet hydromassant...

SUPPORTS

CONFORMES À LA NF DTU 52.2.

- Enduit plâtre
- Carreaux de plâtre
- Plaques de plâtre enrobées de carton
- Carreaux de terre cuite
- Béton cellulaire
- Enduit base ciment
- Béton à parement soigné
- Plaques de fibro-ciment et panneaux de bois CTBH
- CTBX (avec primaire CERMIFILM), supports limités aux ouvrages de petites dimensions en local EA, EB ou EB+ privatif.

AUTRES EMPLOIS

- Panneaux de polystyrène revêtus prêts à carreler

L'adéquation support - destination du local - classement à l'humidité de la paroi est à vérifier pour chaque cas.

RÉNOVATION :

- Reconnaissance et préparation du support selon le CPT mur intérieur rénovation.
- Ancien revêtement céramique et similaire
- Ancienne peinture en bon état

LOCAUX HUMIDES DE COLLECTIVITÉS

En Cuisines, Sanitaires et Douches collectives, sur supports conformes (Béton, Enduit ciment).
Voir Fiche Conseil n° 17.

REVÊTEMENTS ASSOCIÉS

CONFORMES À LA NF DTU 52.2.

Revêtement céramique de grès, faïence, pâte de verre, pierre naturelle et marbrière, terre cuite... jusqu'à 30 kg/m².

MISE EN ŒUVRE

- Appliquer le CERMICRYL si nécessaire
- Appliquer le CERMIFIX en couche régulière sur le support, régler la surface à l'aide de la spatule dentelée.
- Appuyer fortement le carreau dans le lit de colle jusqu'à écrasement complet des sillons frais. Le seau doit être soigneusement refermé après usage.

Pour la pose, adapter le peigne au format - cf DTU.

SURFACE UNITAIRE	PEIGNE	CONSOMMATION MINIMALE AU m ²
0 à 500 cm ²	V6 6 x 6	3 kg
500 à 1 200 cm ²	U6* 6 x 6 x 6	4,5 kg
500 à 2 000 cm ²	U9 9 x 9 x 9	5 kg

* beurrage de l'envers des carreaux



FINITION

Jointoiement en général 24 à 48 heures après la pose et après séchage de l'adhésif suivant la porosité du support, du carreau et les conditions ambiantes.

- L'exposition de l'ouvrage à l'humidité ne se fera qu'après durcissement de l'adhésif.



CERMIX

(1) Information sur le niveau d'émission de substances volatiles dans l'air intérieur, présentant un risque de toxicité par inhalation, sur une échelle de classe allant de A+ (très faibles émissions) à C (fortes émissions).

www.cermix.com
p.m.o@cermix.com

Se reporter systématiquement à la fiche technique et fiche de données de sécurité, disponibles sur notre site www.cermix.com

FICHE TECHNIQUE N°510 - 03/2016