

MORTIERS COLLES

CERMIDRITE SP**SPÉCIAL CHAPE À BASE DE SULFATE DE CALCIUM****GAMME HAUTE PERFORMANCE**

- Pour la pose de tous revêtements céramiques et similaires sur chape à base de sulfate de calcium
- Sans primaire et prise rapide
- Simple encollage
- Permet le jointolement 4 heures après la pose


 BLANC
**CONSOMMATION**6 kg environ/m².**LE PLUS**Pose sans primaire.
Rapidité.**LE CONSEIL**

Le gâchage du produit doit être réalisé par petites quantités correspondant à la surface pouvant être recouverte dans les limites de la durée de vie du mélange.

Sac de 25 kg.

Conservation : 1 an dans l'emballage fermé et à l'abri de l'humidité.

Chaque sac présente un code de fabrication facilement identifiable.

COMPOSITION

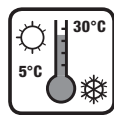
Liants spéciaux, sables siliceux, dérivés celluloseux, polymères redispersibles et régulateur de prise.

CARACTÉRISTIQUES DE MISE EN ŒUVRE

- Temps de repos avant étalement aucun
- Durée pratique d'utilisation (DPU) 1 h
- Temps ouvert pratique 20 min
- Délai d'ajustabilité 10 min
- Temps d'attente avant jointolement 4 h
- Délai de mise en circulation des sols le lendemain



Contrôle du support



Température de mise en œuvre



Temps ouvert moyen 20 min



Temps de vie en auge 1 h



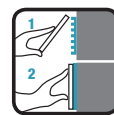
4 à 10 mm



6 L*



U9 - E10

**DOMAINES D'EMPLOI****EN SOL INTÉRIEUR**

Supports conformes aux CPT et aux Avis Techniques des chapes à base de sulfate de calcium, avec ou sans sol chauffant à eau chaude.

MISE EN ŒUVRE

Conformes à la NF DTU 52.2.

- Grés pressés, étirés, cérames fins vitrifiés et porcelainés.
- Terre-cuite, pavés, carreaux.
- Pierres naturelles, marbres, granits, laves.
- Divers : Briare, pâte de verre,
- Dalles ciment reconstituées et pressées

ÉTAT DU SUPPORT

PRÉPARATION

L'humidité résiduelle de la chape doit être de 1% maximum dans les locaux E1 et de 0,5% dans les locaux E2.

Suivre les directives des CPT et avis techniques des chapes de sulfate de calcium (ponçage, procédure de mise en chauffe, contrôle d'humidité résiduelle, fractionnement...). Voir fiche conseils n° 65.

Le support doit être dépoussiéré soigneusement par aspiration avant la pose.

En locaux E2, appliquer en périphérie (angle SOL-MUR) le primaire CERMIFILM (séchage 2 heures environ) et la bande d'armature AR 12 entre deux couches d'étanchéité CERMICRYL (séchage 3 heures environ).

MISE EN ŒUVRE

GÂCHAGE

6 litres d'eau environ (*± 0,375 L) pour 25 kg de poudre. Aucun temps de repos avant application.

APPLICATION

Etaler le CERMIDRITE SP en couche régulière sur le support par petite surface de 2 m² environ.

Régler la surface à l'aide du peigne. Procéder en simple encollage à l'aide du peigne adapté au format.

Appuyer fortement le carreau dans le lit de colle jusqu'à écrasement des sillons frais.

Peigne adapté à chaque usage et consommation de poudre en kg par m².

120 CM ² ≤ S ≤ 1100 cm ²	S ≤ 2000 cm ²	S ≤ 3600 cm ²
U9 (5 kg)	E10 (7 kg)	E10 (8 kg)

FINITION

Réalisation des joints 4 heures après la pose, CERMIJOINT SOUPLE.

Le trafic piétonnier peut intervenir le lendemain.



** Entre 70 et 85% de réduction des poussières avant gâchage



CERMIX

(1) Information sur le niveau d'émission de substances volatiles dans l'air intérieur, présentant un risque de toxicité par inhalation, sur une échelle de classe allant de A+ (très faibles émissions) à C (fortes émissions).

www.cermix.com
p.m.o@cermix.com

Se reporter systématiquement à la fiche technique et fiche de données de sécurité, disponibles sur notre site www.cermix.com

FICHE TECHNIQUE N°460 - 03/2016