

► SPEHDO 3 à 10

Débourbeur séparateur à hydrocarbures

en polyéthylène CLASSE 1 - REJET 5 MG/L

🔑 **Modèle coalesceur avec by-pass**



Polyéthylène

Prétraitement des eaux de ruissellement issues des parkings et voiries.

◆ APPLICATION

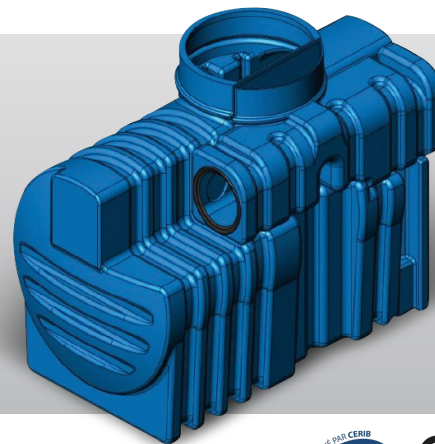
Appareil de prétraitement destiné à séparer et à accumuler les matières solides (sables, gravillons,...) et les hydrocarbures libres.

◆ **TAILLE :** TN 3 à 10

◆ AVANTAGES

- ✓ Conformité : normes NF EN 858-1 et NF P16-451-1/CN
- ✓ Certification : marque NF délivrée par un organisme indépendant
- ✓ Maniabilité : appareil léger, facilement manipulable
- ✓ Garantie décennale par assurance complétée par une Epers

⚠ Prévoir une alarme hydrocarbures obligatoire selon norme NF EN 858



FONCTIONNEMENT

- ◆ Lorsque le débit nominal est atteint, le débit excédentaire surverse par le by-pass
- ◆ Le compartiment débourbeur est calculé de manière à obtenir un volume utile de 100 litres x TN
- ◆ Le compartiment séparateur est dimensionné pour un rejet en hydrocarbures libres inférieur à 5 mg/l dans les conditions d'essais de la norme EN 858-1

OPTIONS

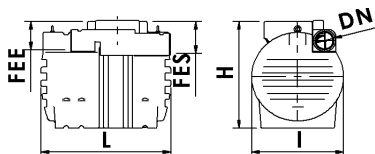
- ◆ Alarme hydrocarbures optique et acoustique - KAH050

DIMENSIONNEMENT

| Référence | TN | Vol. débourbeur (L) | Vol. hydro (L) | L (mm) | I (mm) | H (mm) | DN (mm) | FEE (mm) | FES (mm) | Poids (kg) |
|------------|----|---------------------|----------------|--------|--------|--------|---------|----------|----------|------------|
| SPEHDO0315 | 3 | 300 | 60 | 1420 | 800 | 1400 | 160 | 532 | 562 | 90 |
| SPEHDO0630 | 6 | 600 | 60 | 1550 | 1200 | 1450 | 250 | 385 | 435 | 125 |
| SPEHDO1050 | 10 | 1000 | 100 | 2240 | 1200 | 1560 | 315 | 574 | 624 | 175 |

MISE EN OEUVRE

POSE : cf. fiche de pose DQT 114



ENTRETIEN :

L'alarme hydrocarbures permet de réduire les coûts d'exploitation. En l'absence de moyen de contrôle continu et d'historique, la norme NF P16-442 précise que l'on doit procéder au minimum à un écrémage par semestre et à un curage par an.