

# REGARD DE TROTTOIR À CADRE CARRÉ T.C

B125



Cadre carré



Cadre apparent



## DESCRIPTION

Dispositif de fermeture circulaire avec cadre apparent carré en fonte sphéroïdale, conforme à la classe B125 de la norme EN124 : 1994, force de contrôle 125 KN.

Dispositif de fermeture composé d'un couvercle circulaire et d'un cadre apparent carré à relief anti-glissant.

## REVÊTEMENT

Peinture noire.  
 CERTIFICATION

LRQA BS EN124.

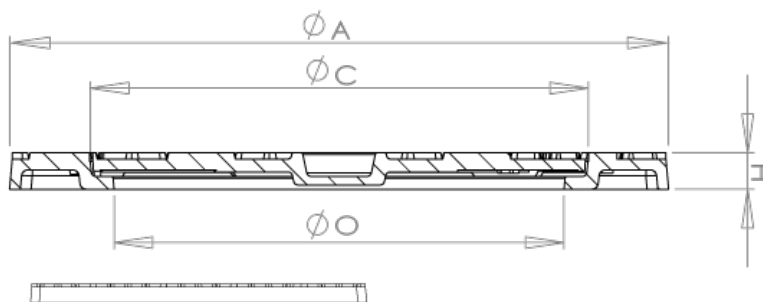
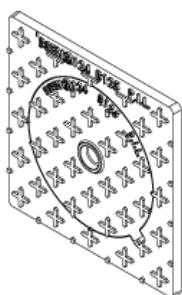
## LIEUX D'INSTALLATION

Groupe 2, norme EN 124 : 1994 et groupe inférieur.



## OPTIONS

Marquages : nous consulter



Référence	Dimension A	Dimension C	Dimension O	Dimension H	Tampon	Cadre	Ensemble
T3C	306 mm	231 mm	209 mm	17 mm	1.8 kg	3.4	5.2 Kg
T4C	400 mm	330 mm	301 mm	24 mm	3.5 kg	5.2	8.7 Kg
T5C	500 mm	373 mm	352 mm	28 mm	6 kg	9.8	15.8 Kg
T6C	600 mm	450 mm	424 mm	29 mm	8.6 kg	13.4	22 Kg
T7C	700 mm	525 mm	495 mm	34 mm	13 kg	20	33 Kg
T8C	800 mm	645 mm	606 mm	34.8 mm	22 kg	25.2	47.20 Kg