



Désignation

Robinet de compteur équerre

Caractéristiques

Robinet avant ou après compteur
Manoeuvre 1/4 de tour
Tournant sphérique
Matière : laiton ou bronze
Passage intégral
Pression nominale 16 bars



Photos

Spécificités

Ecrou tournant 6 pans avec trous Ø 2.5 mm pour passage fil de plombage.

ROBINET DN 15 VOIR FICHE 412

Options

- * Longueur SPDE (VOIR : VERSION SPDE)
 - * Manoeuvre inviolable (VOIR : OPTION K)
 - * Manoeuvre verrouillable (VOIR : OPTION Z)
- * Autres configurations nous consulter.

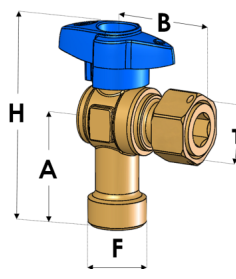


Tableau des caractéristiques

Repères	Références	411 20	411 20G	411 25	411 30	411 30G	411 40
H	Hauteur totale (mm)	102	102	102	160	160	168
A	Hauteur axe portée de joint (mm)	50	50	50	75	75	75
B	Longueur axe à portée de joint (mm)	57	57	62	65	65	70
P	Poids (Kg)	0.554	0.565	0.626	1.325	1.392	1.798
F	Filetage (pouces)	G1"	G1"1/4	G1"1/4	G1"1/2	G2"	G2"
T	Taraudage (pouces)	G1"	G1"	G1"1/4	G1"1/2	G1"1/2	G2"
-	6 pans écrou tournant (mm)	36	36	45	54	54	66
Ø	Diamètre de passage (mm)	20	20	20	30	30	40
S	Voir : VERSION SPDE	X	X	.	X	X	X
K	Voir : OPTION K	X	X	X	-	-	-
Z	Voir : OPTION Z	X	X	-	-	-	-

Nomenclatures (du produit type : 411 20)

Désignation	Matière	Norme
Corps de robinet	Laiton matricé CW 614N / CW 617N	NF EN 12165
Ecrou de papillon	Laiton chromé CW 614N / CW617N	NF EN 12165 / NF EN 12540
Papillon de manoeuvre	Polyamide PA 6.6	G06-005
Douille	Laiton décollé CW 614N / CW 617N	NF EN 12164
Ecrou	Laiton décollé CW 614N / CW 617N	NF EN 12164
Sphère	Laiton chromé CW 614N / CW617N	NF EN 12165 / NF EN 12540
Siège d'étanchéité DN20	PTFE	ACS
Mamelon	Laiton décollé CW 614N / CW 617N	NF EN 12164
Rondelle de friction	PTFE	ACS
Axe de manoeuvre	Laiton chromé CW 614N / CW617N	NF EN 12165 / NF EN 12540
Garniture	PTFE	ACS
Ecrou de garniture	Laiton chromé CW 614N / CW617N	NF EN 12165 / NF EN 12540

Norme(s)

Tous les matériaux en contact avec l'eau potable utilisés sont conformes à l'arrêté du 29 mai 1997
Attestation de Conformité Sanitaire n° 09 ACC.NY 128 (valable jusqu'au 12/05/2014)

**Désignation**

Robinet de compteur équerre

Caractéristiques

Robinet avant ou après compteur équerre
Manoeuvre 1/4 de tour
Tournant sphérique
Passage intégral
Pression nominale 16 bars



Photo

Spécificités

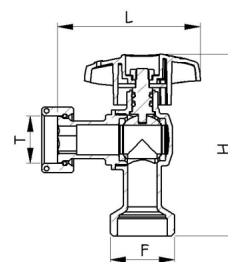
Ecroû tournant équipé de 2 trous Ø 2.5 pour fil de plombage

Options

Longueur SPDE
Papillon verrouillable => hauteur + 16mm



Option verrouillable



Vue 2D

Tableau des caractéristiques

Repères	Références	412 15	412 15S	412 15G	412 15GS
.	CODE	412 15	412 15S	412 15G	412 15GS
L	Longueur (mm)	74	86	74	86
H	Hauteur (mm)	94	94	94	94
F	Filetage (pouces)	G3/4"	G3/4"	G1"	G1"
T	Taroudage écrou (pouces)	G3/4"	G3/4"	G3/4"	G3/4"
.	6 pans écrou tournant	30	30	30	30
.	Diamètre de passage (mm)	15	15	15	15
P	Poids (kg)	0.260	0.275	0.275	0.285

Nomenclatures (du produit type : 412 15)

Désignation	Matière	Norme
Corps	Laiton matricé CW 614N / CW 617N	NF EN 12165
Siège DN15	PTFE	
Douille	Laiton CW 617N	
Axe de manoeuvre	Laiton CW 617N	
Joint torique	Elastomère EPDM	ACS
Sphère	Laiton chromé CW 614N / CW617N	NF EN 12165 / NF EN 12540
Ecroû tournant	Laiton décollé CW 614N / CW 617N	NF EN 12164
Anneau élastique	Inox 316L (Z3CND18.12.2)	NF EN 10088
Papillon de manoeuvre	Polyamide PA 6.6 30% FV + insert inox 304L	

Norme(s)

Tous les matériaux en contact avec l'eau potable utilisés sont conformes à l'arrêté du 29 mai 1997

Attestation de Conformité Sanitaire n° 08 ACC.NY 170 (valable jusqu'au 04/06/2013) : Robinets avant ou après compteur