



## Robinet d'arrêt

**SÉRIE : 1888**

### Désignation

Robinet d'arrêt bronze

### Caractéristiques

Entrée et sortie avec raccordement PE/PVC intégré "28" ou filetage gaz  
Fermeture 1/4 de tour à gauche  
Tournant sphérique  
Passage intégral  
Pression nominale 16 bars

### Spécificités

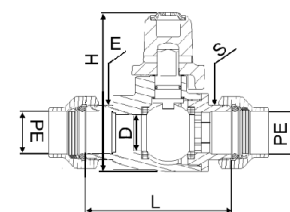
Chapeau laiton  
Pastille d'aimantation pour sonde acoustique

### Options

Fermeture 1/4 de tour à droite (D)



Photo



Vue 2D

### Tableau des caractéristiques

Repères	Références	1888 20	1888 25	1888 30	1888 40
.	Diamètre nominal (mm)	20	25	30	40
H	Hauteur (mm)	96	110	111	128
L	Longueur sans raccord (mm)	94	101	112	120
I	Largeur (mm)	47	55	65	78
D	Diamètre de passage (mm)	22	26.5	33	42
E	Filetage entrée (pouces)	G1"	G1"1/4	G1"1/2	G2"
S	Filetage sortie (pouces)	G1"	G1"1/4	G1"1/2	G2"
PE	Dimension PE/PVE entrée et sortie (mm)	25	32	40	50
-	6 pans écrou (mm)	38	46	54	64
-	Poids (kg)	1.07	1.365	1.7	2.575

**Robinetts d'arrêt****SÉRIE : 1888****Nomenclatures (du produit type : 1888 20)**

<i>Désignation</i>	<i>Matière</i>	<i>Norme</i>
Corps	Bronze CB 491 K (UE5)	NF EN 1982
Axe de manoeuvre	Laiton décollé CW 614N / CW 617N	NF EN 12164
Joint torique	Elastomère EPDM	ACS
Sphère	Laiton chromé CW 614N / CW617N	NF EN 12165 / NF EN 12540
Siège d'étanchéité	PTFE	ACS
Mamelon	Laiton non-dézinçifiable CW 602N	NF EN 12164/5
Chapeau d'ordonnance	Laiton matricé CW 614N / CW 617N	NF EN 12165
Pastille d'aimantation	Inox 430 (Z8C17)	NF EN 10088
Raccord PE/PVC 25	Laiton non-dézinçifiable CW 602N	NF EN 12164/5
Goupille 4x30	Laiton CW 617N	
Goupille 4x30	Laiton CW 617N	
Joint plat	Polyéthylène PE	

**Norme(s)**

Tous les matériaux en contact avec l'eau potable utilisés sont conformes à l'arrêté du 29 mai 1997 n° 14 ACC NY 263 Attestation de Conformité Sanitaire (valable jusqu'au 01/08/2019)