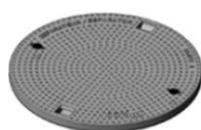
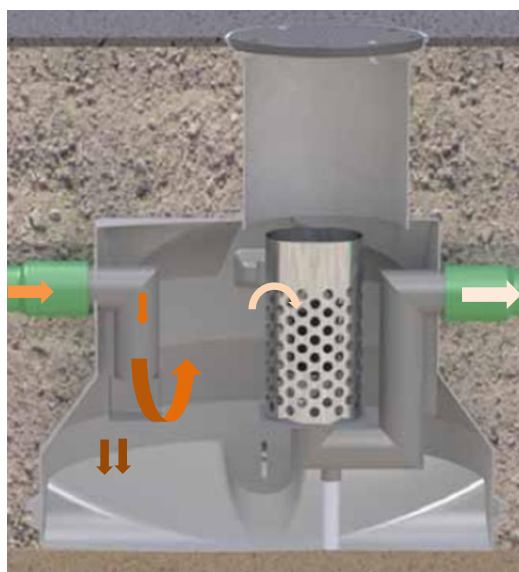


SEPARATEUR D'HYDROCARBURES ECO PLUS SANS BYPASS

POSE ENTERREE



EN 858



Couverture en PE
classe A.



Rehausse en PE.



Amorce de
cheminée en acier
pour classe B ou D.

Descriptif / Aide à la rédaction du CCTP

Séparateur d'hydrocarbures en polyéthylène, classe 1 avec débourbeur intégré TNx100.

- Certifié conforme à la norme NF EN 858.
- Tailles nominales 15 et 20.
- Avec flotteur d'obturation automatique en PEHD, taré à 0.85g/cm³.
- Avec filtre à coalescence amovible garantissant, au niveau du rejet, une teneur maximale d'huile résiduelle inférieure à 5mg/l.

Couverture et rehausse :

- Couverture de classe A, selon la norme NF EN 124, à disposer sur la cuve ou la rehausse.
- Rehausse en PE pour adapter les fils d'eau d'entrée et de sortie aux différentes profondeurs des canalisations à raccorder.

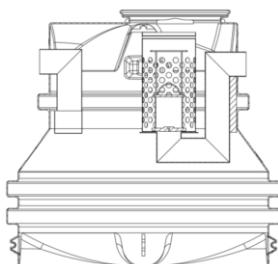
Dispositif d'alarme automatique :

Selon la norme NF EN 858, « les installations de séparation doivent être équipées de dispositifs d'alarme » et que l'absence de tels dispositifs doit être soumise à un accord des autorités locales.

SEPARATEUR D'HYDROCARBURES ECO PLUS SANS BYPASS

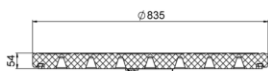
1- Cuves, couvercles et accessoires

- 1.1- Cuves



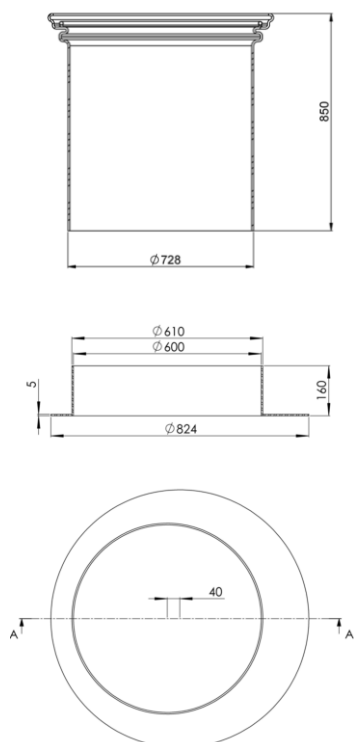
| Taille Nominale (l/s) | DN entrée et Sortie | Volume débourbeur (l) | Volume d'huiles (l) | Capacité totale (l) | Poids (kg) | Article N° |
|-----------------------|---------------------|-----------------------|---------------------|---------------------|------------|------------|
| TN 15 | DN 200 | 1700 | 500 | 2398 | 130 | 303634 |
| TN 20 | DN 200 | 2000 | 600 | 3844 | 169 | 303635 |

- 1.2- Couvercle



| Classe | Description | Poids (kg) | Article N° |
|--------|-------------------|------------|------------|
| A | Couvercle en PE . | 145 | 302509 |

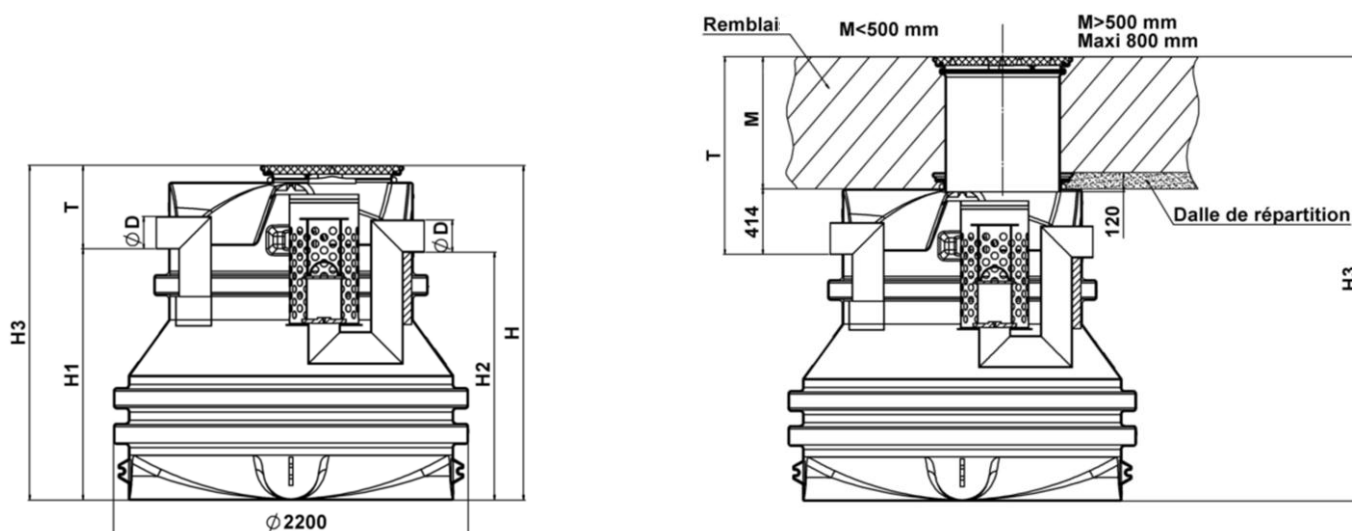
- 1.3- Rehausse et amorce de cheminée



| Description | Poids (kg) | Article N° |
|--|------------|------------|
| Rehausse en PE | 17,1 | 302464 |
| Amorce de cheminée à disposer dans la feuillure de la cuve ou de la rehausse pour pose avec couverture fonte charge lourde sur dalle de répartition des charges. | 21,5 | 302486 |

SEPARATEUR D'HYDROCARBURES ECO PLUS SANS BYPASS

2- Dessin du séparateur avec couvercle Classe A, avec ou sans rehausse.



| | | | TN 15 | TN 20 |
|----|--------------------------|------|-------------|-------------|
| | D | (mm) | 200 | 200 |
| | H | (mm) | 1 600 | 2 075 |
| | H1 | (mm) | 1 090 | 1 575 |
| | H2 | (mm) | 1 070 | 1 555 |
| T | sans rehausse | (mm) | 510 | 500 |
| | avec rehausse et M < 500 | (mm) | 544 à 914 | 544 à 914 |
| | avec rehausse et M > 500 | (mm) | 914 à 1214 | 914 à 1214 |
| H3 | sans rehausse | (mm) | 1 600 | 2 075 |
| | avec rehausse et M < 500 | (mm) | 1634 à 2004 | 2119 à 2489 |
| | avec rehausse et M > 500 | (mm) | 2004 à 2304 | 2489 à 2789 |

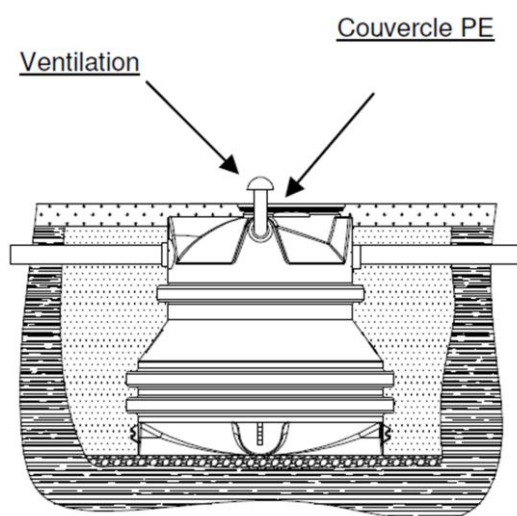
Si M est > 500 mm, il faut réaliser une dalle de répartition sous le remblai s'appuyant sur un sol non fouillé.

SEPARATEUR D'HYDROCARBURES ECO PLUS SANS BYPASS

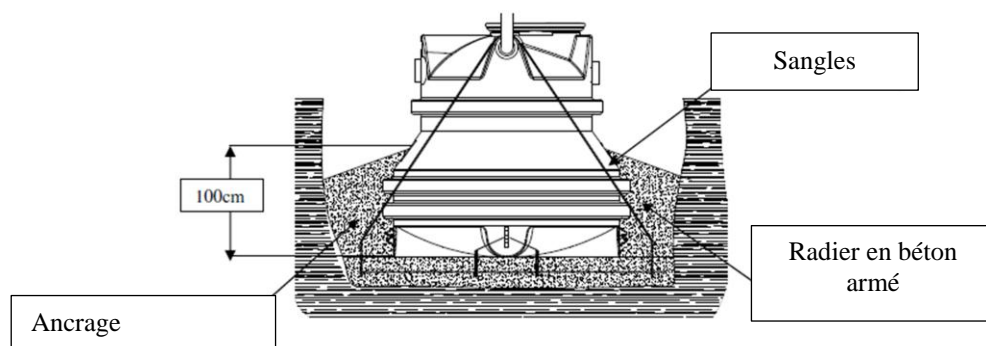
5- Installation des séparateurs.

Plusieurs configurations sont possibles selon la présence ou non d'une nappe phréatique, selon l'emplacement du séparateur et de la classe de charge des couvertures.

- 5.1 - Sans nappe phréatique

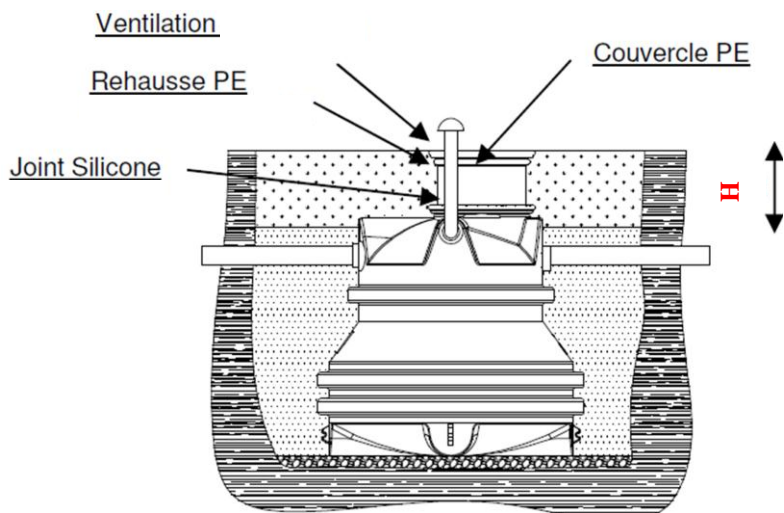


- 5.2 - Avec nappe phréatique :
Ancrage de la cuve dans un radier béton.

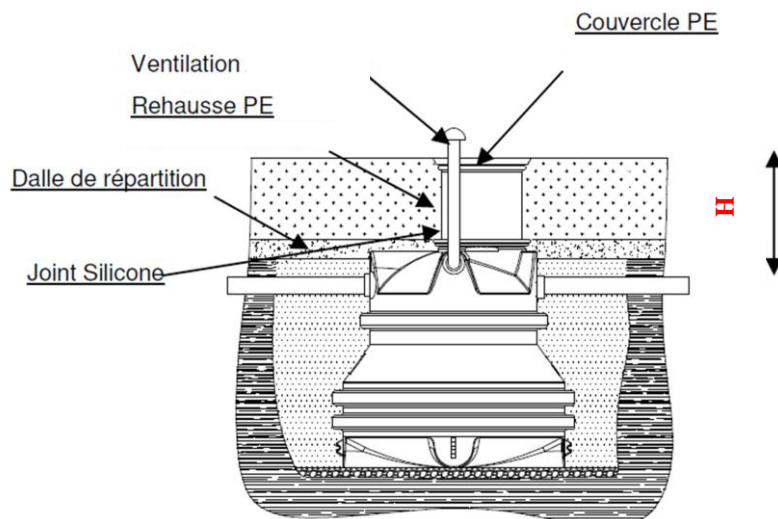


SEPARATEUR D'HYDROCARBURES ECO PLUS SANS BYPASS

- 5.3 - Avec une hauteur de remblai **H** sur la cuve inférieure à 500 mm :
Pose sans dalle de répartition des charges.

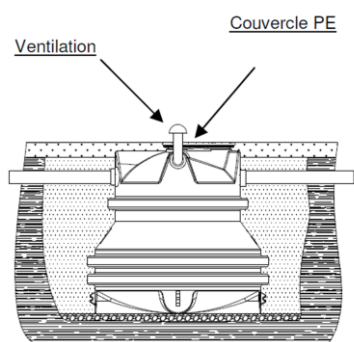


- 5.4 - Avec une hauteur de remblai **H** sur la cuve supérieure à 500 mm.
Pose avec dalle de répartition des charges sous remblai s'appuyant sur un sol non fouillé.

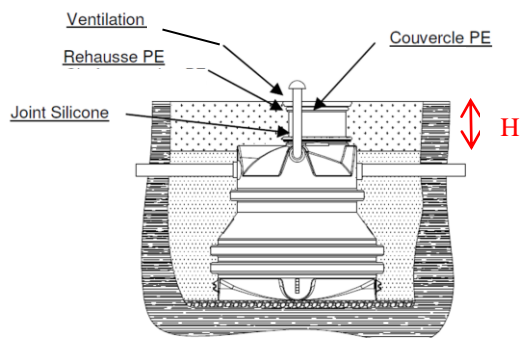


SEPARATEUR D'HYDROCARBURES ECO PLUS SANS BYPASS

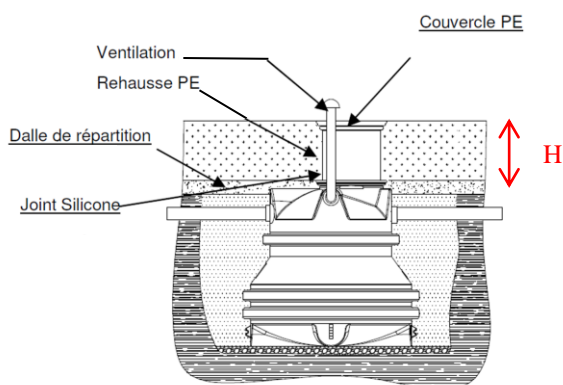
- 5.3 Avec couvercle classe A
Installation en zone piétonne, verte ou similaire.



Pose pour passage piéton sans rehausse et couvercle PE

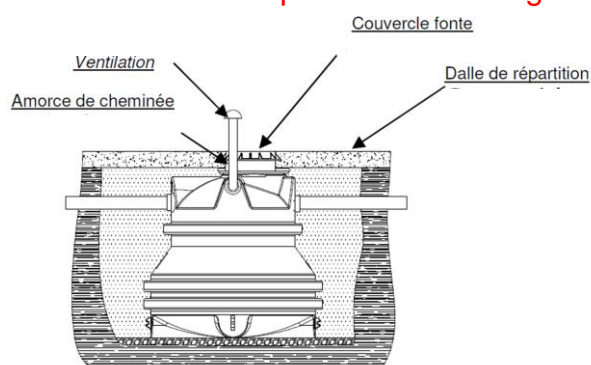


Pose pour passage piéton avec rehausse et couvercle PE avec $H < 500$ mm.

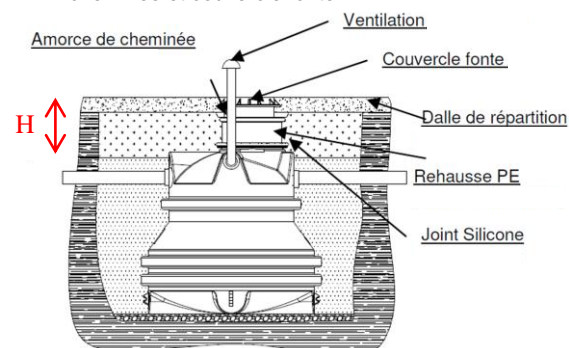


Pose pour passage piéton avec rehausse et couvercle PE avec $H > 500$ mm.

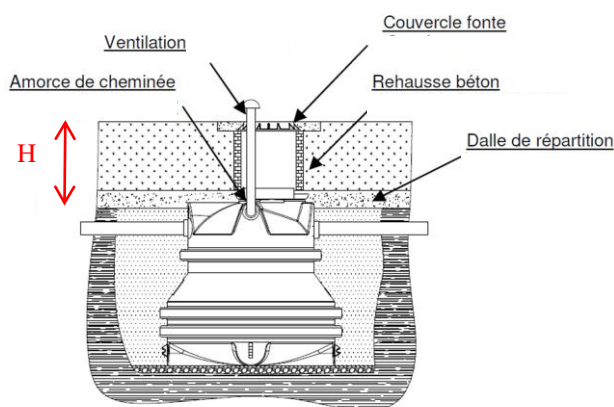
- 5.4 Avec couvercle en fonte classe B ou D
Installation dans un parking pour véhicules légers ou similaire, faible circulation.
Avec ou sans rehausse. Avec amorce de cheminée.
Avec dalle de répartition des charges.



Pose pour passage charge lourde avec amorce de cheminée et couvercle fonte.



Pose pour passage charge lourde avec amorce de cheminée, rehausse et couvercle fonte avec $H < 500$ mm.



Pose pour passage charge lourde avec amorce de cheminée, rehausse et couvercle fonte avec $H > 500$ mm.

SEPARATEUR D'HYDROCARBURES ECO PLUS SANS BYPASS

6- Autres documents associés

| Document | Désignation |
|----------|---|
| N° 006/6 | Guide d'installation séparateurs ECO MAX et ECO PLUS. |
| N° 012/2 | Guide d'installation séparateurs ECO MAX et ECO PLUS en présence de nappe phréatique ou en terrain aquifère. |
| FP-802 | Fiche produit pour le dispositif d'alarme pour séparateur d'hydrocarbures OLEOPUR et ECO PLUS. |
| PP-513 | Principe de pose et de mise en marche d'un dispositif d'alarme pour séparateur d'hydrocarbures OLEOPUR et ECO PLUS. |