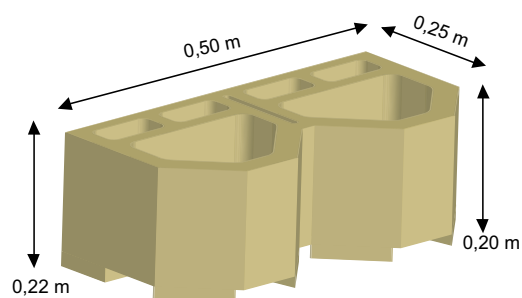




- Murs de soutènement
- Murs de parement
- Aménagements de berges
- Merlons anti-bruit
- Pièges à sable



Coloré dans la masse par des pigments minéraux, fabriqué selon une formule de béton minutieusement élaborée, une puissance de serrage garantissant une forte résistance mécanique.



Caractéristiques techniques

- Poids de l'élément vide : 23 kg
- Poids de l'élément plein : 50 kg
- Conditionnement : 4,80 m²/palette
- Nombre d'éléments au m² : 10
- Poids au m²: 500 kg
- Hauteur maximum : 2,40 m
- Inclinaison du mur : -22°

Une solution simple et élégante

Les éléments sont bloqués entre eux sans vide intermédiaire, grâce à un système de crabots breveté. La terre emplissant les alvéoles ne peut s'évacuer sur l'extérieur. Les surfaces de contact béton sur béton sont maximales garantissant la continuité des charges au sol. Le montage à sec permet la filtration des eaux de ruissellement et évite la création de poches d'eau préjudiciables à la stabilité des ouvrages. BETOFLOR® protège contre l'érosion de surface des matériaux, dont la stabilité est en grande partie assurée par leur propre tassement.

Système breveté. Modèle et marque déposés.

Reproduction même partielle interdite sans autorisation.

Document non contractuel, toute amélioration pouvant être ajoutée sans préavis.

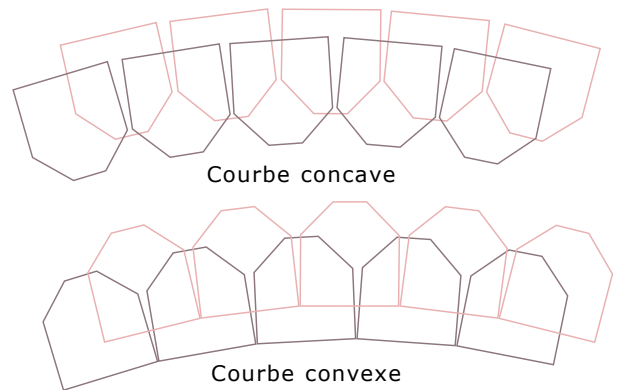
www.betoconcept.com



Les hauteurs admissibles

ϕ	β	H maxi	Nbre de rangs	Contrainte au sol du mur
35°	0°	2,40 m	12	0,30 kg/cm ²
35°	20°	2,00 m	10	0,40 kg/cm ²
30°	0°	1,80 m	8	0,30 kg/cm ²
30°	20°	1,20 m	6	0,30 kg/cm ²

Si $\beta=0$, surcharge horizontale prise en compte JARDIN.



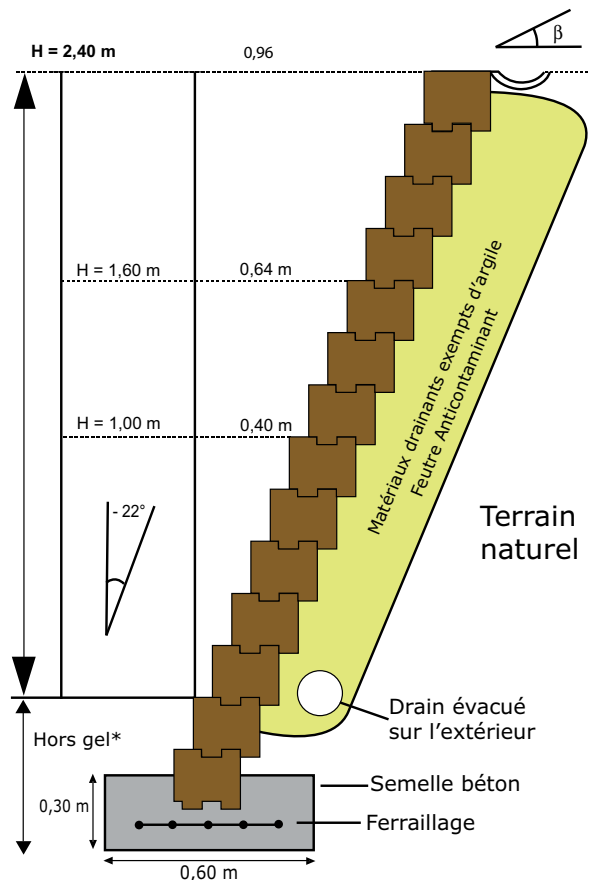
Mise en oeuvre

Creuser une tranchée de 60 cm de largeur et 60 cm de profondeur, suivant les impératifs de mise hors gel. Couler à pleine fouille une semelle en béton armé de 60 cm de largeur et 30 cm d'épaisseur.

La première rangée de BETOFLOR® sera mise à touche-touche, parfaitement horizontale et encastrée de 10 cm environ dans la semelle béton frais.

Disposer un drain à l'arrière et au bas du mur évacué sur l'extérieur ou raccordé au pluvial. Les éléments s'emboîtent automatiquement les uns dans les autres. Emplir les alvéoles de terre végétale tassée.

A l'arrière du mur, mettre un remblai drainant exempt d'argile avec peu de fine, compacté par couches de 10 à 20 cm, au fur et à mesure du montage. Si à l'ouverture des fouilles des venues d'eau sont constatées, les drainer et les évacuer.



Le terrain sur lequel sera assemblé l'ouvrage doit être vérifié par un géotechnicien seul habilité à faire cette reconnaissance. Notre responsabilité ne peut être engagée que sur les produits fournis. La qualité des terres et des remblais, la portance des sols et la pose sont sous la responsabilité de l'entreprise ou du Maître d'œuvre et en aucun cas de BETOCONCEPT®.