

AGRAFEUSES & AGRAFES

Afin d'optimiser et faciliter la mise en oeuvre de ses structures, FRANCE MACCAFERRI recommande d'utiliser des agrafeuses pour réaliser les ligatures.

Ces outils permettent une grande économie de temps, une augmentation importante des rendements, ainsi qu'une grande facilité de réalisation et ce, sans dommage pour la structure.

Deux outils sont proposés en location ou à la vente.

AGRAFEUSE PNEUMATIQUE

Livrée dans une caisse antichoc.

Débit- 100 l/mm

Poids – 6.3 kg

Capacité chargeur = 80 agrafes (2 barrettes)

Alimentation à prévoir – compresseur (6-8 bars)

Tuyau—Ø max. 10 mm - L max. 30 ml

Conseil d'utilisation à respecter pour une efficacité maximum de l'agrafeuse

Maintenir la pression sur la gâchette jusqu'à obtenir la fermeture complète de l'agrafe et relâcher complètement la gâchette pour approvisionner une nouvelle agrafe.

(Si le relâchement est incomplet, cela peut entraîner un blocage du système).

AGRAFEUSE MANUELLE

Poids – 4.1 kg

Longueur—70 cm

Angle d'ouverture des bras—80°

Capacité chargeur = 40 agrafes (1 barrette)

Conseil d'utilisation :

Ouvrir au maximum les bras de l'agrafeuse jusqu'au clic signifiant l'engagement de l'agrafe dans les mâchoires.

Après le clic, refermer les bras à fond, jusqu'à obtenir la fermeture complète de l'agrafe.

Éviter d'entreposer les agrafeuses avec les mâchoires à même le sol (risque de grippage).

AGRAFES (voir fig.1) conforme à la norme NFP 94-325-1

Deux types d'attaches sont disponibles :

- GalMac® à utiliser avec nos structures en GalMac®
- Inox pour nos structures à fil Galfan plastifié ou grillage inox.

Conditionnement 40 barrettes de 40 agrafes dans des cartons de 1600 unités.

Conseil de stockage: les boîtes d'agrafes doivent être stockées à l'abri de l'humidité et du froid. La colle de la bande adhésive peut s'altérer si ces conditions ne sont pas respectées.

Espacement des agrafes :

Pour une meilleure continuité structurelle, un intervalle de l'ordre de 8 à 12 cm est conseillé, en fonction des mailles et matériaux de remplissage utilisés, ainsi que du type d'ouvrage à réaliser (voir fig.2).

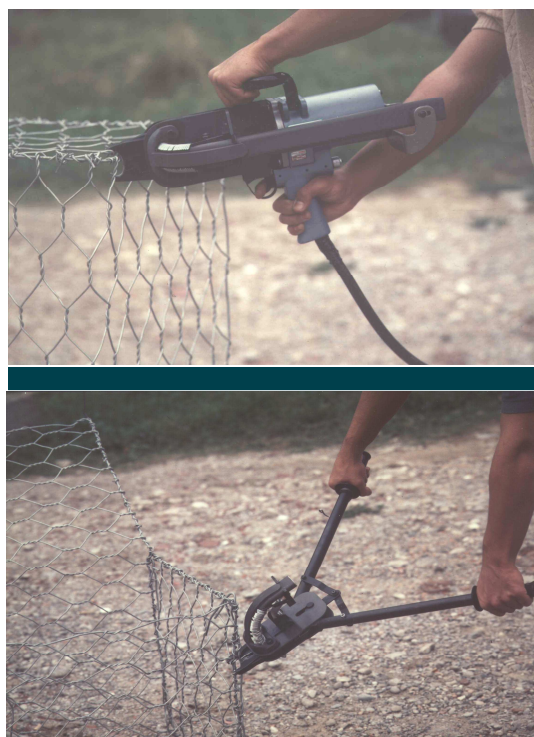


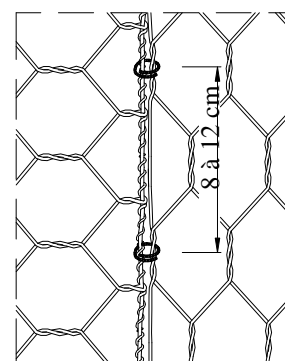
Figure 1 **Agrafes**

Figure 2

Ouverte



Fermée

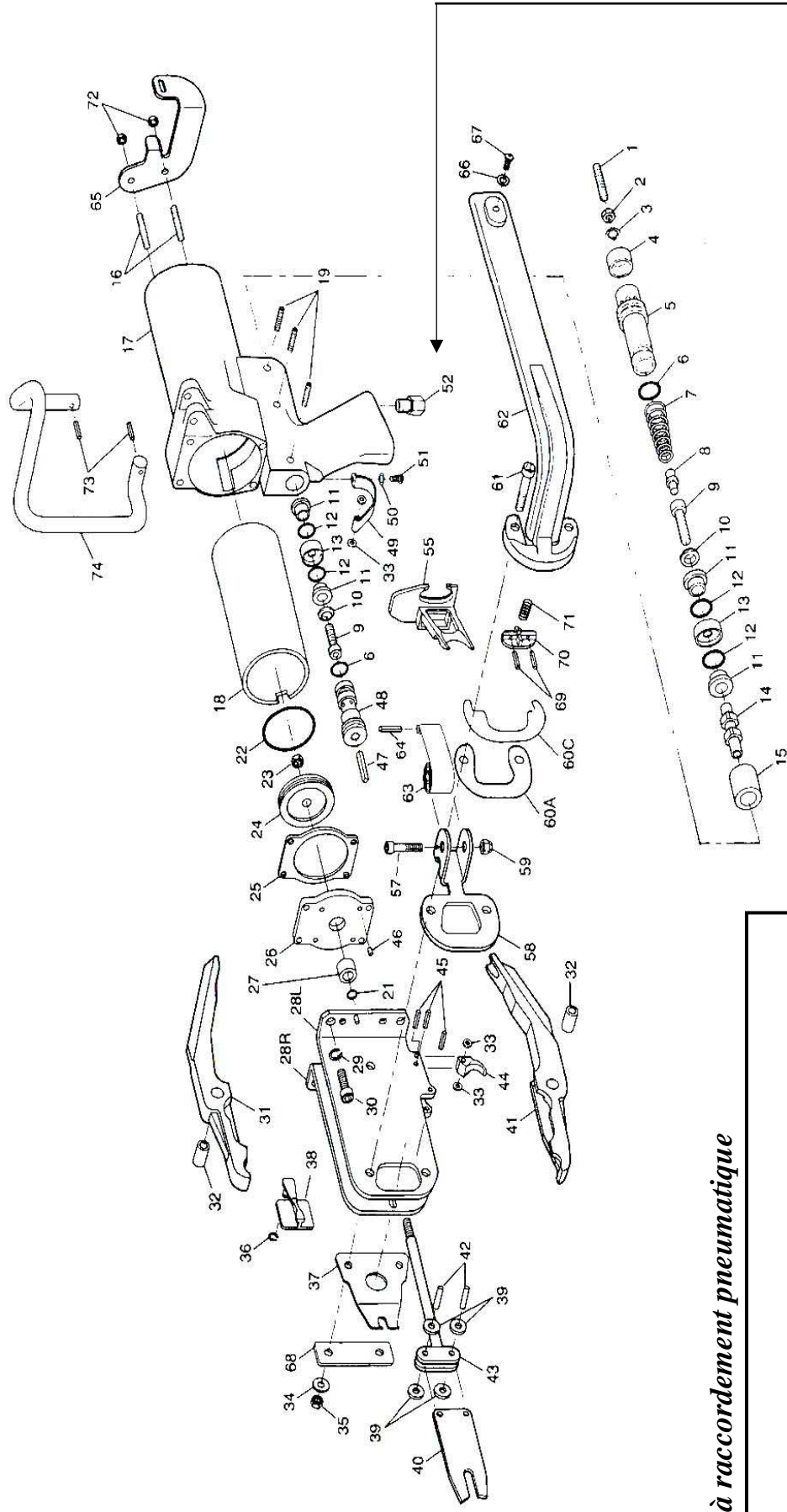


! CONSEIL D'ENTRETIEN :

Toujours utiliser de l'air propre et lubrifié. Nous préconisons l'utilisation d'un filtre lubrificateur sur l'alimentation d'air comprimé.

Pour la maintenance de l'agrafeuse, nous vous recommandons de lubrifier également (éviter les graisses) avec 2 à 3 gouttes d'huile lubrifiante tous les jours entre les plaques de maintien des mâchoires.

VUE ECLATEE DE L'AGRAFEUSE PNEUMATIQUE SC 50



Accessoires à raccordement pneumatique

