



Knauf Isoldrain

05/2008

Knauf Isoldrain

Pour un bon drainage des murs enterrés
et des toitures-terrasses jardin



Une double application

Knauf Isoldrain est une plaque en polystyrène expansé moulé, avec perforations et plots, destinée au drainage :

- des murs enterrés,
- des toitures-terrasses jardin et toitures végétalisées sur élément porteur en béton, bois ou acier.

6 avantages majeurs

- Remplace en toiture-terrasse 10 cm de gravillons (couche drainante définie par le DTU 43-1), ce qui allège de 140 kg/m² des charges sur la toiture
- Offre un gain de temps significatif à la pose
- Permet une réduction de 6 cm de la hauteur des relevés d'étanchéité
- Assure la protection mécanique du revêtement d'étanchéité
- Est utilisable jusqu'à une charge de 2 T/m², soit une épaisseur de 1 m de terre environ (toiture-terrasse et murs enterrés)
- Offre une capacité de drainage constante, grâce à une géométrie fixe de perforations.



Knauf Isoldrain côté perforations



Knauf Isoldrain côté plots

Une intégration dans les projets HQE®

Knauf Isoldrain s'intègre parfaitement dans la démarche de bâtiments HQE®, le PSE étant 100 % recyclable, ne polluant ni les sols, ni l'air ou les nappes phréatiques.



Knauf Isoldrain

Assurer le bon drainage

Spécialement adapté aux murs enterrés et aux toitures-terrasses jardin, Knauf Isoldrain permet de concilier l'esthétisme et le naturel du végétal avec les contraintes liées aux bâtiments. Réalisée en PSE moulé et étudiée pour assurer un drainage efficace, Knauf Isoldrain permet d'éviter l'apparition d'humidité par infiltration sur la paroi intérieure des murs enterrés. Elle assure également aux toitures-terrasses l'évacuation de l'eau de pluie en excès, évitant ainsi l'asphyxie des racines.

La mise en œuvre de Knauf Isoldrain

- Les plaques Knauf Isoldrain sont posées à joints serrés, face côté plots sur le revêtement d'étanchéité,
- Elles sont maintenues contre les parois verticales (relevés d'étanchéité ou murs enterrés) par plots de colle à froid,
- Sur la face plane des plaques est ensuite déroulée à recouvrement la couche filtrante qui reçoit la terre végétale (épaisseur maximale de 1 m.) ou le complexe de végétalisation.



1. Découpe des plaques Knauf Isoldrain



3. Pose de la couche filtrante sur les plaques Knauf Isoldrain



2. Pose des plaques Knauf Isoldrain sur le revêtement d'étanchéité



4. Pose de la terre végétale

La mise en œuvre de Knauf Isoldrain est effectuée selon :

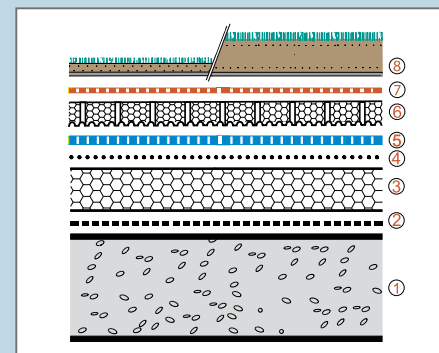
- Les Règles professionnelles pour l'aménagement des toitures-terrasses-jardin,
- Les Règles professionnelles pour la conception et la réalisation des terrasses et toitures végétalisées,
- Les Avis Techniques des revêtements d'étanchéité pour toitures-terrasses-jardin et toitures végétalisées,
- Les avis techniques des revêtements d'étanchéité des ouvrages enterrés.

Les caractéristiques de Knauf Isoldrain

| Longueur (mm) | Largeur (mm) | Épaisseur (mm) | Perforations | | Surface portante au sol | Surface d'écoulement | Surface d'une plaque | Résistance en compression à 2 % d'écrasement |
|---------------|--------------|----------------|------------------|--------------|-------------------------|----------------------|----------------------|--|
| | | | Diamètre : 16 mm | Taux : 7,7 % | | | | |
| 1111 | 756 | 45 | Diamètre : 16 mm | Taux : 7,7 % | 27 % | 73 % | 0,84 m ² | 20 kPa (2 T/m ²) |

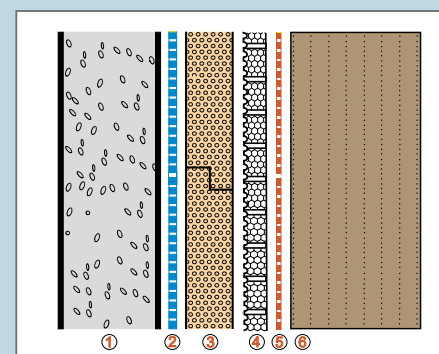
Le conditionnement : colis de 20 plaques, soit 16,80 m²

Le drainage des toitures-terrasses



1. Élément porteur en maçonnerie, bois ou acier
2. Pare-vapeur
3. Isolant thermique...de résistance thermique...m².K/W
4. Écran d'indépendance éventuel
5. Revêtement d'étanchéité
6. Couche drainante **Knauf Isoldrain**
7. Couche filtrante
8. Terre végétale ou complexe végétalisé

Le drainage des murs enterrés



1. Mur porteur
2. Revêtement d'étanchéité
3. Isolant thermique Polyfoam D/C 350 A LJ de résistance thermique ... m².K/W
4. Couche drainante **Knauf Isoldrain**
5. Couche filtrante
6. Terre végétale ou remblai

Organisation commerciale

Knauf Est

Zone Industrielle
68190 Ungersheim
Tél. : 03 89 26 69 00
Fax : 03 89 26 69 26

Knauf Ile-de-France

Route de Bray sur Seine
77130 Marolles sur Seine
Tél. : 01 64 70 52 00
Fax : 01 64 31 29 62

Knauf Ouest

ZAC de Lestun - Cournon
BP 9
56204 La Gacilly Cedex
Tél. : 02 99 71 43 77
Fax : 02 99 71 40 49

Knauf Sud-Est

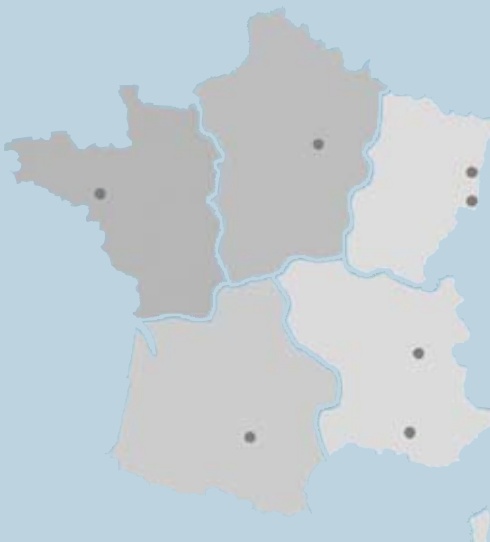
Siège social
583 avenue Georges Vacher
13106 Rousset Cedex
Tél. : 04 42 29 11 11
Fax : 04 42 29 11 29

Knauf Sud-Est

Site Rhône-Alpes
75 rue Lamartine
38490 Saint-André-le-Gaz
Tél. : 04 74 88 11 55
Fax : 04 74 88 19 22

Knauf Sud-Ouest

37 chemin de la Salvetat
Z. I. d'en Jacca
31770 Colomiers
Tél. : 05 61 15 94 15
Fax : 05 61 30 26 60



Knauf

Zone d'Activités
Rue Principale
68600 Wolfgantzen

Direction Générale et Services Techniques

Tél. : 03 89 72 11 12
Fax : 03 89 72 11 15

Service Export

Tél. : 03 89 72 11 06
Fax : 03 89 72 11 07

www.knauf.fr

Vous pouvez nous joindre par mail en utilisant la rubrique CONTACT sur notre site internet www.knauf-batiment.fr