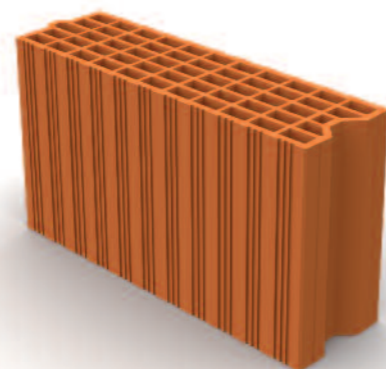


Points forts

- Brique isolante qui participe à l'isolation de la paroi. Un gain d'isolation jusqu'à 20 % !
- Mise en œuvre rapide grâce à la pose Joint Mince : des temps de chantier réduits de 30 % pour la partie élévation du mur de 15.
- Moins de pénibilité : Pour un chantier de 130 m² de mur, les ouvriers mettent en œuvre 10 tonnes de matériaux en moins !
- Pérennité des performances.

OPTIBRIC PV 15



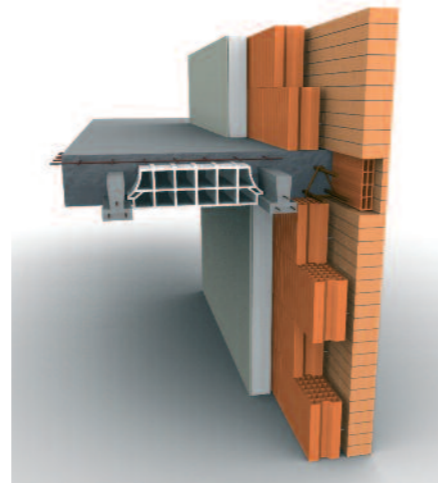
Descriptif

- Brique porteuse Ep. 15 cm faces rectifiées pour la réalisation de murs porteurs de refend ou de façade (Mur double) pour tous types de bâtiments.
- Montage rapide au mortier Joint Mince.

UTILISATION

- Mur de refend.
- Mur double de façade (mur du Nord).

L'OPTIBRIC PV 15 est utilisée en mur intérieur de refend ou doublée à l'extérieur par une brique de parement en terre cuite. Ce mur extérieur doit être lié au mur intérieur par des attaches conformément au DTU 20.1 (mur du Nord).

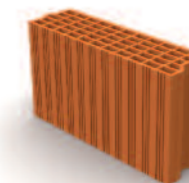


PRINCIPE DE MISE EN ŒUVRE



- **Réalisation du premier rang** : Comme pour l'OPTIBRIC PV il est réalisé au mortier traditionnel hydrofugé, à l'aide de platines d'aide à la réalisation de l'arase, Ep. 2 cm minimum. Attention le premier rang doit être d'une planéité impeccable autorisant ainsi la pose rapide au mortier joint mince (Voir p 60).
- **Pose de la brique en partie courante** : Exclusivement au MORTIER Joint Mince IMERYS Terre Cuite, déposé à l'aide du rouleau applicateur comme pour l'OPTIBRIC PV (Voir p 60).




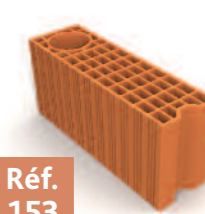
CARACTÉRISTIQUES TECHNIQUES



Dénomination	OPTIBRIC PV 15
Epaisseur (mm)	150
Utilisation	Réalisation de mur de refend Ep. 15 cm et mur de façade en double mur (mur du Nord)
Réf. article	150
Site de fabrication	St Marcellin (42) et La Boissière du Doré (44)
Référentiel de pose	DTU 20.1 - DTA n°16/07-541
CARACTÉRISTIQUES	
Dimensions (L x ép x H) en mm	500 x 150 x 274
Pas de pose (cm)	27,5
Poids à l'unité (kg)	16,9
Quantité/m ²	7,2
Poids au m ² (kg)	124
Quantité/palette	80
Mortier de montage	Mortier Joint Mince IMERYS Terre Cuite (M) - sac de 25 kg
Consommation en région non sismique (mortier pour le joint Horizontal)	1,3 kg de Mortier Joint Mince IMERYS Terre Cuite par m ² de mur 0,72 sac de mortier par palette de brique mère (incidence des accessoires comprise)
Consommation en région sismique (mortier pour le joint Horizontal et Vertical)	1,8 kg de Mortier Joint Mince IMERYS Terre Cuite par m ² de mur 1,04 sac de mortier par palette de brique mère (incidence des accessoires comprise)
PERFORMANCES	
Thermique	0,68 m²K/W
Sécurité Incendie	Classement A1 matériau incombustible
Mécanique	Rc = 7 MPa - fb = 8,75 MPa

NOUVEAU : pour le joint **HORIZONTAL (toutes régions) et VERTICAL (régions sismiques)**, le mortier n'est pas livré avec la brique. Il convient de le commander à part (cf. tableau ci-dessus). Le respect des Avis Techniques impose la mise en œuvre de nos briques JM IMERYS Terre Cuite exclusivement avec le Mortier Joint Mince IMERYS Terre Cuite.

ACCESSOIRES

	Brique poteau OPTIBRIC PV 15	Brique linteau OPTIBRIC PV 15	Brique de calepinage OPTIBRIC PV 15	Brique poteau de calepinage OPTIBRIC PV 15
				
	Réf. 152	Réf. 165	Réf. 151	Réf. 153

CARACTÉRISTIQUES	Brique poteau OPTIBRIC PV 15	Brique linteau OPTIBRIC PV 15	Brique de calepinage OPTIBRIC PV 15	Brique poteau de calepinage OPTIBRIC PV 15
Dimensions (L x ép x H) en mm	500 x 150 x 274	560 x 150 x 219	500 x 150 x 219	500 x 150 x 219
Réservation béton	Ø 100	100 x 150	-	Ø 100
Poids à l'unité (kg)	15,5	13	13,5	12,3
Quantité/ml	3,6	1,8	2	-
Quantité/palette	80	100	100	100