

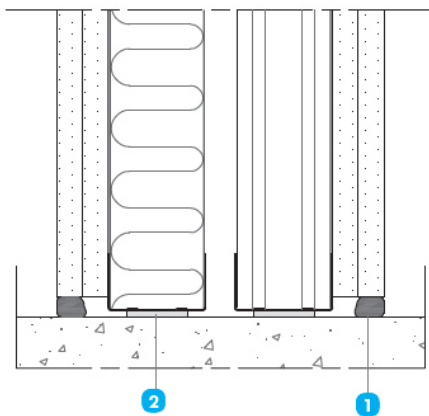
Bande résiliente RL

Livrée sous forme de rouleaux de 30 ml, la bande résiliente 50-70 et 95 mm se colle sous les rails de 48, 62, 90 et 100 impérativement en KMA pour parfaire la désolidarisation et dans certaines cloisons (98/62 pour étanchéité au formol).

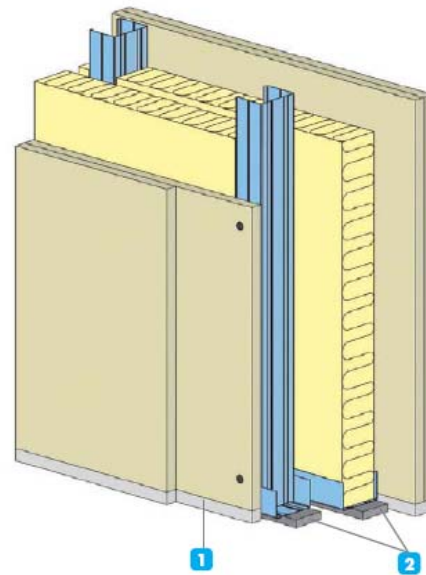
La bande résiliente VT120 (couleur blanche) est adaptée sur sol brut et à l'étanchéité à l'eau.

_ Largeur : 35 mm

_ Épaisseur : 8 mm



1. Mastic acoustique
2. Bande résiliente



1. Mastic acoustique
2. Bande résiliente