



## Rigidur<sup>®</sup> Sol

Chape sèche Placo<sup>®</sup> destinée  
à la rénovation en résidentiel,  
pour les combles et les petits espaces



**Rigidur® Sol** est le système de chape sèche Placo® dédié à la maison. Ce système se compose de 2 plaques à base de plâtre et de fibre de cellulose, assemblées en usine.

Le pré-assemblage des plaques en usine permet facilité et rapidité de pose, et est compatible avec tous types de supports, et tous types de revêtements.

Rigidur® Sol peut être mis en œuvre sur tous les types de planchers sans apporter de surcharge excessive et sans nécessiter la dépose du revêtement de sol existant, tout en assurant une protection suffisante du sol dans l'attente de la pose des revêtements de finition.

Accompagné des granules d'égalisation Placoforme®, Rigidur® Sol permet l'installation d'une chape parfaitement plate, même sur une surface déformée.

### Le système Rigidur® Sol est composé de :

- **Plaques de fibre-plâtre** de 150 x 50 cm de 20 mm d'épaisseur, avec une feuillure de 50 mm facilitant l'assemblage des plaques. Également disponible en épaisseur 30 mm, comprenant un panneau de laine de roche de 10 mm.
- **Granules Placoforme®**, en argile expansé, qui sont employées comme forme d'égalisation des sols déformés. Placoforme® est imputrescible, insensible à l'humidité et ne se tasse pas.
- **Colle Rigidur® Nature Line**, sans solvant ni matière dangereuse, permettant l'assemblage des plaques entre elles.
- **Stisol® Rouleau**, la bande de désolidarisation de la chape à disposer le long des murs périphériques de la pièce.



Le système chape sèche Rigidur® Sol permet une finition des sols en un temps record !

## Les + système Rigidur® Sol

- ↳ Simple & rapide à mettre en œuvre
- ↳ Pas d'apport d'eau sur le chantier
- ↳ Solution légère, qui n'apporte pas de surcharge excessive au plancher
- ↳ Pour tous les types de sols
- ↳ Pose du revêtement de finition seulement 12 heures après la mise en œuvre de la chape sèche Placo®
- ↳ Améliore les performances acoustiques des planchers
- ↳ Compatible avec tous les revêtements de finition

## Performances acoustiques

### Transmissions directes

	Plancher seul		Plancher bois avec plafond Placostil®		Dalle béton	
	$\Delta R_A$ (dB)	$\Delta L_{nw}$ (dB)	$\Delta R_A$ (dB)	$\Delta L_{nw}$ (dB)	$\Delta R_A$ (dB)	$\Delta L_{nw}$ (dB)
Rigidur® Sol 20 	+10	+4	+5	+3	+0	<15
Rigidur® Sol 20 + 2 cm Placoforme®	+15	+15	+7	+6	+2	+17
Rigidur® Sol 30 MW 	+13	+20	+7	+9	+0	+21
Rigidur® Sol 30 MW + 2 cm Placoforme®	+15	+21	+8	+9	+2	+22



Haute dureté



Moins de bruit



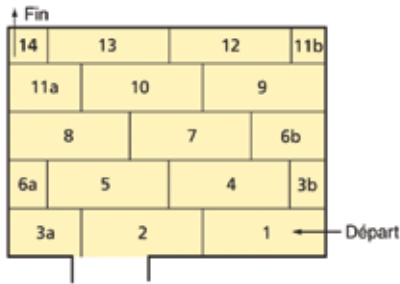
Productivité chantier



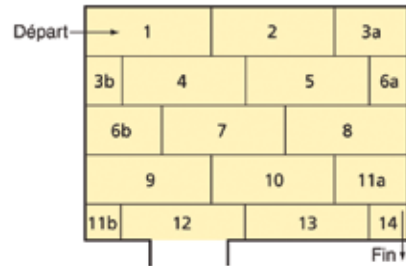
# Mise en œuvre

## 1 Calepinage de la pièce

Avant de commencer, établissez un plan de votre sol qui facilitera votre chantier.



Pose **avec** forme d'égalisation Placoforme® :  
Démarrer côté entrée de la pièce.



Pose **sans** forme d'égalisation Placoforme® :  
Démarrer côté opposé à l'entrée de la pièce

## 2 Traçage et implantation

Il est recommandé d'installer la bande de désolidarisation Stisol® Rouleau sur l'ensemble des murs périphériques de la pièce.



Dans le cas d'un sol déformé, utiliser la granule d'égalisation Placoforme® pour rattraper la planéité du sol. Pour cela, reporter le point le plus haut du sol existant sur les murs périphériques à l'aide d'un niveau. Le niveau fini de la forme d'égalisation se trouvera au minimum à 2 cm au-dessus de ce point.

Pour plus de détails sur la mise en œuvre de Placoforme®, se reporter à la page 21.



## 3 Pose des plaques

Commencer la pose des plaques en respectant le plan de calepinage et en fonction de l'utilisation de Placoforme® ou non. Scier les feuillures supérieures des plaques Rigidur®Sol en contact avec les murs périphériques, afin d'éviter la formation d'un vide (les plaques doivent présenter la même épaisseur en tout point).



## 4 Collage

Après la pose du premier élément, **un double cordon de colle Rigidur® Nature Line est déposé sur la feuillure de la plaque.** La plaque suivante y est ensuite collée.



**En cas de débordement de la colle entre les plaques,** respecter un temps de séchage de 10 minutes, puis décoller le surplus à l'aide d'un plateau.

## 5 Vissage

**Les plaques sont ensuite assemblées** tous les 25 cm avec les vis Rigidur® 3,9 X 19 mm.



## 6 Préparation pour le revêtement

**Respecter un temps de durcissement de la colle** de 12 heures avant de commencer la pose du revêtement final. **Découper la bande de désolidarisation Stisol® Rouleau** qui dépasse du niveau fini de la chape sèche Rigidur® Sol.



“ Nous avons récemment travaillé sur un chantier d'aménagement de combles, dans lequel il fallait récupérer totalement le sol pour un futur appartement. Pour cette réalisation nous avons choisi la solution Rigidur® Sol. Un produit particulièrement adapté aux contraintes du chantier sur lequel nous ne devons pas ajouter de poids au plancher. Le sol étant très irrégulier, il nous a fallu rattraper jusqu'à 7 cm à certains endroits, nous avons au préalable égalisé la surface avec les billes d'égalisation Placoforme®. Mes poseurs ont apprécié la rapidité et la simplicité de mise en œuvre de cette solution, qui nous permet par ailleurs de nous positionner sur des marchés spécifiques de rénovations des sols sur lesquels nous n'intervenons pas auparavant. ”

M. Camus - Chef d'entreprise Plâtrerie Camus,  
membre du Club entreprises Placo®, Hayange-Marspich

# Quantitatif

## Quantitatif pour 1 m<sup>2</sup> d'ouvrage en Rigidur® Sol

Produit	Quantité
Plaque Rigidur® Sol 20 ou 30 MW	1,15 m <sup>2</sup>
Granule Placoforme® (en option)	10 litres / cm d'épaisseur
Colle Rigidur® Nature Line	40 grammes
Vis Rigidur® 3,9 x 19 mm	14 vis
Stisol® Rouleau 8 x 100 cm	dépendant de la périphérie du local



# Gamme et conditionnement

## Rigidur® Sol

Produit	Dimensions (mm)			Code Article	Code EAN (U.C.)	Code EAN (U.L.)	Conditionnement de vente	Poids		Délai indicatif
	Épaisseur	Largeur	Longueur					Produit	Palette	
Rigidur® Sol 20	20	500	1500	H97021000	3496250272255	4002806453215	Palette de 48 plaques	24,1 kg/m <sup>2</sup>	0,9 T	J + 5
Rigidur® Sol 30 MW	30	500	1500	H97031000	3496250137677	4002806453222	Palette de 48 plaques	25,7 kg/m <sup>2</sup>	1,0 T	

## Accessoires Rigidur® Sol

Produit	Code Article	Code EAN (U.C.)	Code EAN (U.L.)	Conditionnement de vente	Poids	Délai indicatif
Colle Rigidur® Nature Line	H82000000	4002806613138	3496250274259	Carton de 6 bidons de 1 kg	6 kg	J + 5
Vis Rigidur® 3,9 x 19 mm	H86191000	4002806484400	4002806484400	Boîte de 1000 vis		
Stisol® Rouleau 8x100	9ROULE008050M0100	3496253270050	3496253269955	Sac de 6 rouleaux de 50 m		
Placoforme® (granules)	H98020050	3496250009837	3496250004306	Palette de 30 sacs de 50 litres	0,7 T	

## Traitement des points singuliers

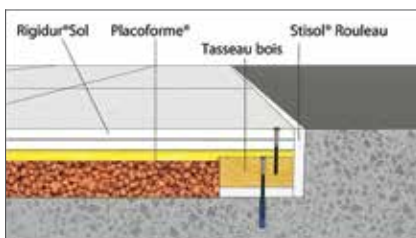
### Passage des portes

Au passage des portes, lorsque les locaux contigus sont traités en Rigidur® Sol, les plaques sont posées au droit du passage, en respectant les règles de décalage des joints.

### Changement de support

#### Au même niveau

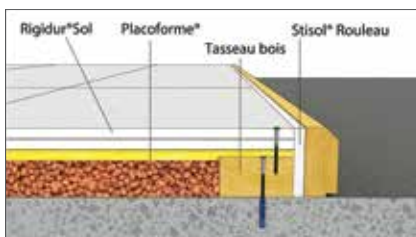
Prévoir la mise en place d'un tasseau continu de manière à pouvoir visser les plaques Rigidur® Sol au droit du changement de support.



Changement de support même niveau.

#### Avec différence de niveaux

Prévoir un tasseau continu fixé au sol de manière à pouvoir visser la dernière rangée. Un habillage formant contremarche assure la finition et l'arrêt du revêtement de sol.

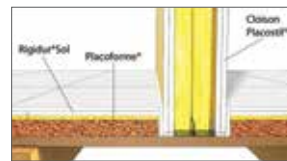


Changement de support, niveaux différents

### Raccordement aux cloisons et doublages

#### Cloisons séparatives d'appartement

Les cloisons séparatives d'appartement Placoplatre® doivent être posées impérativement avant la pose de Rigidur® Sol.

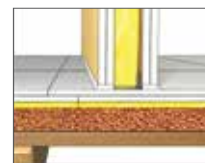


Pose des cloisons séparatives avant Rigidur® Sol

#### Cloisons de distribution

Seules les cloisons sèches et légères peuvent être posées sur Rigidur® Sol.

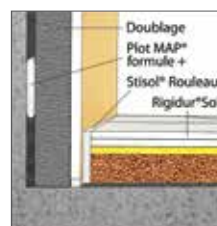
La mise en œuvre est réalisée de manière standard, les semelles ou rails peuvent être collés ou chevillés.



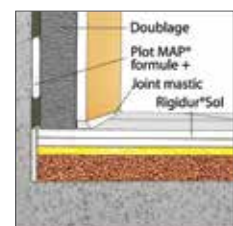
Pose d'une cloison de distribution Placostil® sur Rigidur® Sol

#### Doublages des murs

Ils peuvent être réalisés soit avant, soit après la pose de Rigidur® Sol.



Doublage posé avant Rigidur® Sol



Doublage posé après Rigidur® Sol

#### Pièces humides

La protection en pied de parois verticales (cloisons ou doublages) est assurée à hauteur de 30 cm environ par la bande d'étanchéité Placo® associée à la sous-couche Placotanche®.

En partie courante, l'application en deux couches croisées de Placotanche® renforce la résistance à l'humidité de Rigidur® Sol. Les appareils sanitaires sont mis en place après la pose des revêtements de sol.

Sur revêtements plastiques, les pieds de baignoire reposent sur des plaques de répartition de 150 cm<sup>2</sup> (contreplaqué marine de 10 mm d'épaisseur).

+ infos



Retrouvez la vidéo de mise en œuvre sur [www.toutplaco.com](http://www.toutplaco.com)