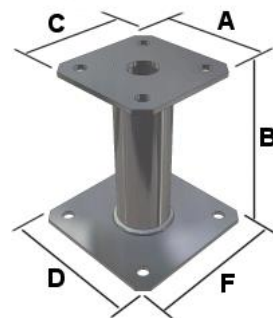


PPA - Pieds de poteau type A

De part sa polyvalence le type A est le modèle de pied de poteau le plus couramment utilisé dans les applications structurales.

Numéros d'agrément

ETA-07/0285



Applications - Types

Types: poteaux de auvent, pergola, véranda
 Type de porteur: bois, béton, acier
 Type de porté: bois massif, bois composite, lamellé-collé

Matière

Acier S235JR suivant la norme NF EN 10025
 Finition galvanisation à chaud suivant la norme NF EN ISO 1461
 Epaisseur 4 mm

Installation

Petite platine en haut, grande platine en bas

Fixations

- Sur poteau : boulons, tirefonds Ø10 mm
- Sur dalle béton :
 Chevilles mécaniques BOAXII M10-90/10 A4
 ou Résine AT-HP avec tige filetée LMAS M10x130 A4

Avantages

Aucun usinage nécessaire

Valeurs caractéristiques

Les valeurs caractéristiques s'entendent au sens de l'Eurocode 5.

La valeur design s'obtient par application du K_{mod} et du γ_M :

- le K_{mod} dépend de la classe de service et de la durée de charge.
- Le γ_M est le coefficient partiel du matériau = 1,3.

La valeur design F_d doit être calculée selon la formule suivante:

$$F_d = \left(\frac{F_k \times K_{mod}}{\gamma_M} \right)$$

SIMPSON STRONG TIE

ZAC des 4 chemins
 85400 Sainte Gemme la Plaine
 France

Tél. : +33 2 51 28 44 00
 Fax : +33 2 51 28 44 01

Les informations contenues sur ce site sont la propriété de Simpson Strong-Tie ©
 Elles ne sont valables qu'associées aux produits commercialisés par Simpson Strong-Tie ©

www.simpson.fr

PPA - Pieds de poteau type A
 Document généré le 23/05/2013

PPA - Pieds de poteau type A

Classe de résistance du bois

Les valeurs présentées correspondent à l'utilisation d'un bois de classe C24 exigé pour les applications structurelles.

- Pour des bois de classe supérieure, les valeurs tabulées restent inchangées.

- Pour des bois de classe inférieure, les valeurs tabulées doivent être multipliées par le coefficient $K_{dens} = \left(\frac{\rho_k}{350}\right)$

où:

- 350 kg/m³: masse volumique caractéristique du bois de classe C24 conformément à la norme NF EN 338

- ρ_k : masse volumique caractéristique du bois utilisé conformément à la norme NF EN 338

SIMPSON STRONG TIE

ZAC des 4 chemins
85400 Sainte Gemme la Plaine
France

Tél. : +33 2 51 28 44 00
Fax : +33 2 51 28 44 01

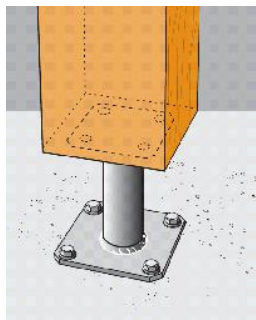
Les informations contenues sur ce site sont la propriété de Simpson Strong-Tie ©
Elles ne sont valables qu'associées aux produits commercialisés par Simpson Strong-Tie ©

www.simpson.fr

PPA - Pieds de poteau type A
Document généré le 23/05/2013

PPA - Pieds de poteau type A

Galerie d'images



PPA sur dalle béton

SIMPSON STRONG TIE

ZAC des 4 chemins
85400 Sainte Gemme la Plaine
France

Tél. : +33 2 51 28 44 00
Fax : +33 2 51 28 44 01

Les informations contenues sur ce site sont la propriété de Simpson Strong-Tie ©
Elles ne sont valables qu'associées aux produits commercialisés par Simpson Strong-Tie ©

www.simpson.fr

PPA - Pieds de poteau type A
Document généré le 23/05/2013