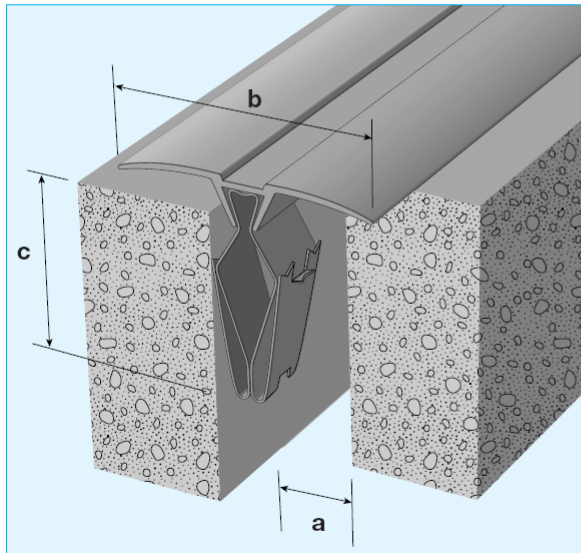


COUVRE-JOINTS RIGIDES W

POUR FAÇADE, MUR ET PLAFOND
de 15 à 100 mm



1. EMPLOI

Le système de couvre-joint "W" est destiné à traiter les joints au mur et au plafond en intérieur ou extérieur en continuité avec ceux au sol (voir tableau ci-contre au 4.1).

2. DESCRIPTION

- Profilé extrudé en PVC, aluminium ou laiton avec une queue d'aronde permettant la fixation par clips ou par vis et chevilles pour certains modèles.

3. CARACTÉRISTIQUES PHYSIQUES ET CHIMIQUES

3.1. PROFILÉ EXTRUDÉ

Type plat ou angle 90° de 30, 50, 70, 90, 120, 140 mm

- **P.V.C.** : Compounds utilisés conformes à la norme NFT 54.405. Produits extrudés à base de compositions vinyliques pour usage extérieur. Difficilement inflammable - Classement M2. Teintes : Blanc - Gris - Sable - Marron.
- **Dural** : Alliage 6060 T5 - Anodisation incolore classe 15. (Laquage sur demande).
- **Laiton** : Alliage CuZn40Pb 1 Al - H polissage industriel.



3.2. CLIPS

Acier inox 18/10 (Brevets 2.653.57488.402.929-9).

3.3. VIS + CHEVILLES

- Corps polyamide.
- Vis acier inox ou zingué.

4. CARACTÉRISTIQUES DE FONCTIONNEMENT

4.1. COUVRE-JOINTS DE FAÇADES PLATS, DE FAÇADES ANGLES ET DE SOLS PLATS

Largeur du joint à la construction mm (a)	Profilé		Largeur de recouvrement mm (b)	Fixation		Continuité au sol du catalogue 02-B
	Réf.	Matériau		Nb de clips par longueur de 3 ML	Réf.	
0 à 15	W 30-P	Dural	30	4	15-35 Colle*	
15 à 35	W 50-P	PVC	50	5	15-35	-
		Dural		4		
		Laiton		4		
15 à 30	W 50-A	PVC	43	5	15-35	-
		Dural	49	4		
		Laiton	49	4		
35 à 50	W 70-P	PVC	70	5	35-80	W 70-P PVC
		Dural		4		
		Laiton		4		
30 à 45	W 70-A	PVC	60	5	35-80	W 70-A Dural
		Dural	60	4		
35 à 70	W 90-P	Dural	90	4	35-80	W 90-P Dural
40 à 60	W 90-A	Dural	73	4	35-80	W 90-A Dural
35 à 80	W 120-P	Dural	120	10	Vis et chevilles	W 120-P Dural
50 à 70	W 120-P	Dural	120	10	35-80	W 120-P Dural
35 à 80	W 140-P	Dural	140	5	35-80	-
80 à 100	W 140-P	Dural	140	5	Vis et chevilles	-

* Possibilités de collage (nous consulter).

A noter pour les références : P (plat) et A (angle).

4.2. CLIPS DE FIXATION

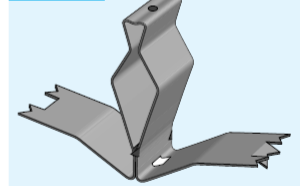
(déterminés par la largeur du joint)

CLIP 15-35



pour joint de 15 à 35 mm de large (a)
profondeur mini : 40 mm (c)

CLIP 35-80



pour joint de 35 à 80 mm de large (a)
profondeur mini : 60 mm (c)

5. MISE EN ŒUVRE

5.1. FIXATION PAR CLIPS

Préparation

- Placer les clips en les faisant coulisser dans la queue d'aronde.
- Positionner les tétons d'alignement.

Mise en place :

- Présenter le profilé équipé de clips face à l'espace à garnir.
- Dégager l'élément de coffrage éventuel en face de chaque clip :
 - de 10 x 40 mm pour les clips 15-35
 - de 20 x 60 mm pour les clips 35-80
- Par pression de la main sur le profilé, encastrer les clips de telle sorte que le profilé soit parfaitement plaqué.

5.2. FIXATION PAR VIS ET CHEVILLES

Les profilés sont livrés prêts à la pose:

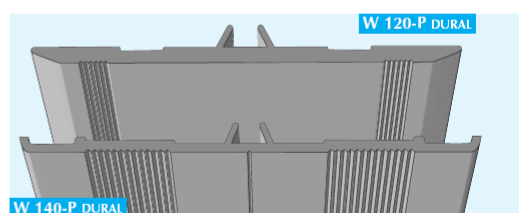
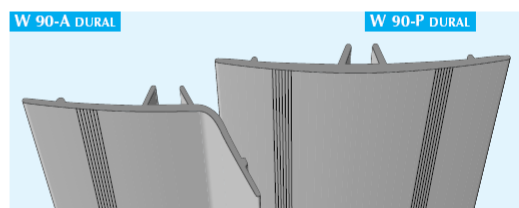
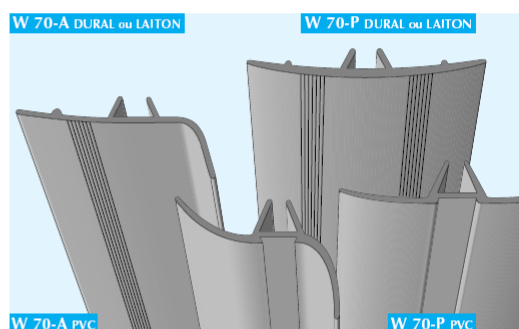
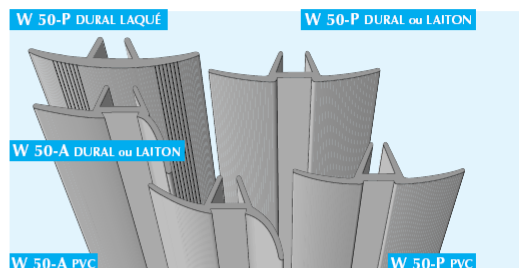
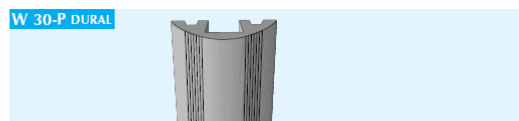
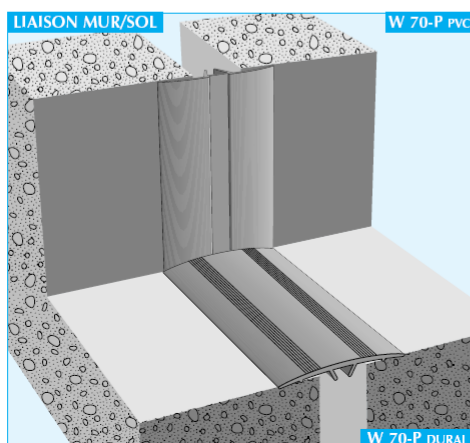
- Pour les couvre-joints de façade, fixation par cheville-clous (5 par élément de 3 mètres).

6. CONDITIONNEMENT

- Profilés standards :
En longueurs unitaires de 3 mètres avec accessoires de fixations correspondants et tétons d'alignement ;
Par paquets de 10 x 3 mètres.
- Accessoires de fixations (clips, vis + chevilles) : en emballages indivisibles.

7. STOCKAGE

- A plat, surtout pour les profilés PVC sensibles aux déformations par température élevée.
- Attention aux rayures lors des manipulations des profilés dural.



EXEMPLE TYPE DE SPÉCIFICATION

Fournir et installer 96 m de couvre joint W 50-P PVC de la société C/S FRANCE.

Complément de spécification :

Fournir et fixer un cordon coupe feu "jointofeu" de diamètre approprié à la largeur du joint à traiter pour obtenir une résistance au feu de 2 h.

Éléments fabriqués et fournis par la société :

C/S FRANCE,

1, rue de la Cressonnière,

F. 27950 Saint-Marcel

Tél. 02 32 64 84 58 - Fax : 02 32 64 84 84.